

Российская Федерация
Краснодарский край
отдел ГБУ КК «Крайтехинвентаризация - Краевое БТИ»
по Славянскому району

Область, республика, край Краснодарский край
Район _____
Город (др. поселение) г Славянск-на-Кубани
Район города _____

ТЕХНИЧЕСКИЙ ПАСПОРТ

Общеобразовательная организация на 825 мест

(наименование нежилого строения)

№ 324-а, ул Щорса

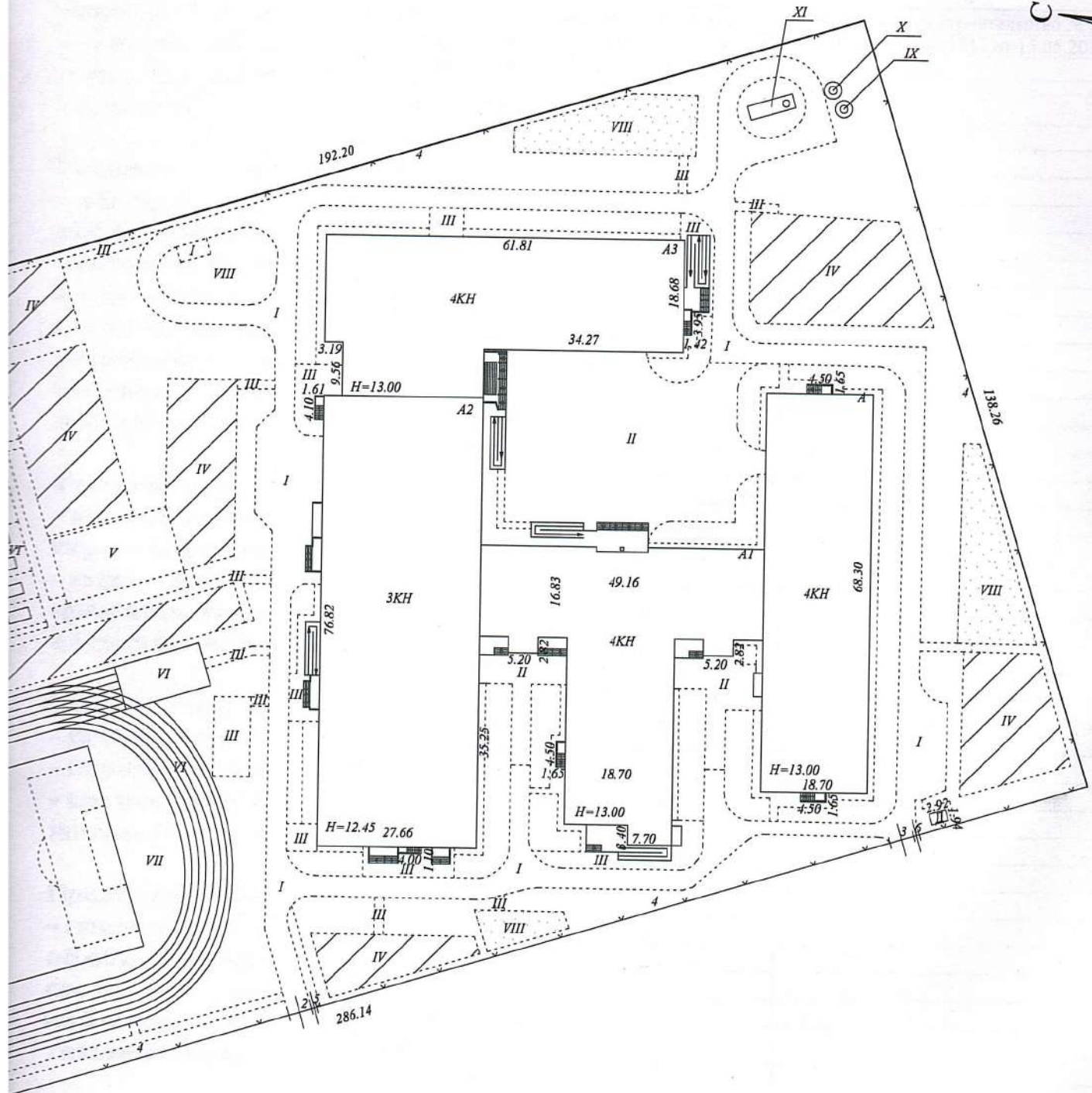
(местоположение объекта учета)

Инвентарный номер	34894					
Номер в реестре жилищного фонда						
Кadaстровый № зем. уч.						
	А	Б	В	Г	Д	Е

Сведения об объектах капитального строительства внесенных
в Единый государственный реестр объектов капитального строительства

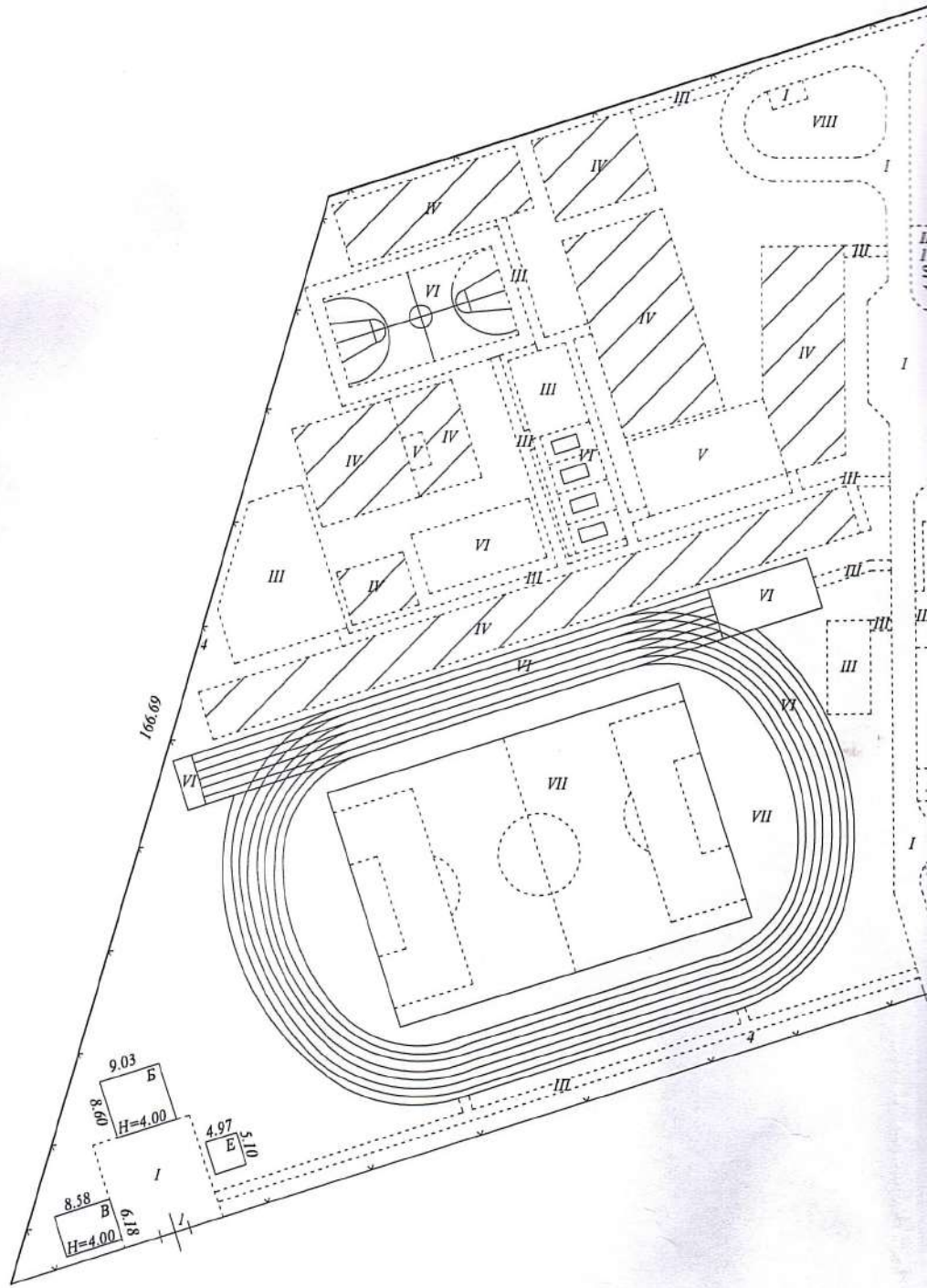
Паспорт составлен по состоянию на «06» февраля 2019 г.
(указывается дата обследования объекта учета)

СИТУАЦИОННЫЙ ПЛАН



Отдел ГБУ КК "Крайтехинвентаризация - Краевое БТИ" по Славянскому району			
Ситуационный план объекта недвижимости			
Должность	Ф.И.О.	Дата подпись	Адрес объекта
Специалист	Трембач Л.В.		г. Славянск-на-Кубани ул. Щорса, 324-а
Ведущий специалист			

Соседний участок ул. Запорожская № 121/5



II. Экспликация площади земельного участка (кв. м)

Площадь участка			Незастроенная площадь				
по документам	фактически	застроенная	замощенная	озелененная	прочая		
1	2	3	4	5	6	7	8
33 069	33 069	17 214	6 254		9 602		

III. Благоустройство площади здания (кв. м)

Литера по плану	Водопровод	Канализация	Отопление									Горячее водосн.	Ванны и души			Газовое снабжен.		Электричество	Лифты			Напольные электроплиты																	
			центральное						от АГВ и др.	калориферное	печное		без колонки и гор. воды	с горячей водой	с газ./эл. колонкой	с дровяной колонкой	сетевое		балонное	пассажирские	грузо-пассажирские		грузовые																
			ТЭЦ		пром. предпр.		кварт. котельн																																
			на тверд. топливе	на газе	на тверд. топливе	на газе	на тверд. топливе	на газе																															
4	5	6	7	8	9	10	11	12	13	14	15	16						17				18		19	20	21	22	23	24	25									
A	3 535.10	3 535.10										3 535.10			3 535.10							3 535.10																	
A1	3 551.40	3 551.40										3 551.40			3 551.40							3 551.40																	
A2	4 407.60	4 407.60										4 407.60			4 407.60							4 407.60																	
A3	3 627.00	3 627.00										3 627.00			3 627.00							3 627.00																	
ВСЕГО	15 121.10	15 121.10										15 121.10			15 121.10						15 121.10																		

ЭКСПЛИКАЦИЯ к поэтажному плану здания (строения)

Расположенного в городе (другом поселении) г Славянск-на-Кубани

по ул. (пер.) Щорса

№ 324-а

Литера по плану	Этаж	Номер помещения	Номер по плану здания и т.п.	Назначение частей помещений: жилая комната, канцелярское помещение, классная комната, бытовая комната, кухня, коридор и т.п.	Формула подсчета площади по внутреннему обмеру	Площадь в кв.м, предназначенная под помещения				Общая площадь по (этажу, строению)	Площадь балконов, лоджий, веранд и террас	Высота помещения по внутр. обмеру	Площадь мест общего пользования	Самовольно возведенная или переоборудованная площадь
						Общая	жилая	в том числе вспомогательная	нежилая					
A3	1	151		Универсальный кабинет	7,05*19,07+0,45*2,94-0,07*0,17-0,43*0,17-0,16*0,19-0,12*0,18-0,22*0,45-0,13*0,20-0,13*0,15-0,14*0,43-0,14*0,14-0,15*0,15-0,13*0,43-0,14*0,11	135.3			135.3					
A3	1	152		Коридор	2,54*28,61+(0,47*2,00*2)+0,47*2,04+0,49*1,45+1,51*0,50+1,36*0,43+9,37*5,53-0,43*0,43-0,43*0,17-0,13*0,18-0,14*0,43	129.0			129.0		3.20			
A3	1	153		Учительская	6,98*5,60-0,13*0,17-0,14*0,15-0,15*0,17-0,18*0,18	39.0			39.0					
A3	1	154		Лестничная клетка	3,46*7,51	26.0			26.0					
A3	1	155		Кабинет зам. директора по УВР	5,30*3,08-0,17*0,15-0,16*0,29	16.3			16.3					
A3	1	156		Коридор	2,58*1,46-0,18*0,41	3.7			3.7					
A3	1	157		Электрощитовая	0,71*1,46	1.0			1.0					
A3	1	158		Электрощитовая	0,37*2,97	1.1			1.1					
A3	1	159		Санузел	2,81*3,00-0,18*0,41	8.4			8.4					
A3	1	160		Санузел	3,00*4,13-0,43*0,28	12.3			12.3					
A3	1	161		Санузел	2,81*3,06-0,29*0,36	8.5			8.5					
A3	1	162		Санузел	4,13*3,06-0,24*0,13	12.6			12.6					
A3	1	163		Санузел	2,52*2,35	5.9			5.9					
A3	1	164		Санузел	0,97*2,35	2.3			2.3					
A3	1	165		Санузел	1,17*2,35	2.8			2.8					
A3	1	166		Помещение для хранения инвентаря	2,05*4,25-0,24*0,13	8.7			8.7					
A3	1	167		Коридор	5,58*1,75	9.8			9.8					

Э К С П Л И К А Ц И Я к поэтажному плану здания (строения)

Расположенного в городе (другом поселении) _____ г. Славянск-на-Кубани _____ по ул. (пер.) _____ Шорса _____ № 324-а

Литера по плану	Этаж	Номер помещения	Номер по плану здания комнаты, кухни и т.п.	Назначение частей помещения: жилая комната, канцелярское помещение, классная ком- ната, бытовая комната, кухня, коридор и т.п.	Формула подсчета площади по внутреннему обмеру	Площадь в кв. м, предназначенная под помещения				Общая площадь по (этажу, строению)	Площадь балконов, лоджий, веранд и террас	Высота помещения по внутр. обмеру	Площадь мест общего пользования	Самовольно возведен- ная или переоборудо- ванная площадь	
						жилые		нежилые							
		Общая		жилая		вспомога- тельная		Общая		в том числе					
А3	1		142	Лифт	1,95*2,60				5.1		5.1				
А3	1		143	Водомерный узел	2,25*2,60-0,20*0,26				5.8		5.8				
А3	1		144	Лифтовый холл	4,37*5,93-0,20*0,21				25.9		25.9				
А3	1		145	Вестибюль	16,98*9,74-0,60*0,40- 0,60*0,42-5,40*7,61				123.8		123.8	25.9		3.20	
А3	1		146	Раздевальная	17,88*6,97-0,15*0,15- 0,16*0,43-0,15*0,43- 0,17*0,43-0,16*0,16- 0,15*0,43-0,19*0,43- 0,10*0,12				124.2		124.2				
А3	1		147	Коридор	18,16*3,04-3,63*0,47-9,66- 0,47*1,0+3,23*3,74+11,38*2, 57+2*0,47				85.6		85.6				
А3	1		148	Универсальный кабинет	18,19*7,00-0,17*0,15- 0,17*0,43+0,45*1,42+0,46*3, 36-0,43*0,43-0,17*0,17- 0,17*0,13-0,14*0,43- 0,13*0,43-0,15*0,15- 7,00*0,15				128.0		128.0				
А3	1		149	Лестничная клетка	7,53*3,49				26.3		26.3				
А3	1		150	Универсальный кабинет	7,03*19,65+0,45*2,87- 0,16*0,18-0,17*0,43- 0,20*0,15-0,15*0,15- 0,17*0,43-0,08*0,17- 0,08*0,15-0,13*0,15- 0,68*0,16-0,16*0,15- 0,43*0,13-0,14*0,17- 7,03*0,15				137.9		137.9				

ЭКСПЛИКАЦИЯ к поэтажному плану здания (строения)

Расположенного в городе (другом поселении)

г Славянск-на-Кубани

по ул. (пер.) Щорса

№ 324-а

Литера по плану	Этаж	Номер помещения	Номер по плану здания комнаты, кухни и т.п.	Назначение частей помещения: жилая комната, канцелярское помещение, классная комната, больничная палата, кухня, коридор и т.п.	Формула подсчета площади по внутреннему обмеру	Площадь в кв.м, предназначенная под помещения						Общая площадь по (этажу, строению)	Площадь балконов, лоджий, веранд и террас	Высота помещения по внутр. обмеру	Площадь мест общего пользования	Самовольно возведенная или переобустроенная площадь
						жилые			нежилые							
						Общая	в том числе		Общая	в том числе						
жилая	вспомогательная	основная	вспомогательная													
A2	1	120		Электрощитовая	0,99*1,04				1.0	1.0						
A2	1	121		Душевая	3,40*3,70				12.6	12.6						
A2	1	122		Санузел	2,32*2,66				6.2	6.2						
A2	1	123		Санузел	0,91*2,65				2.4	2.4						
A2	1	124		Душевая	3,40*3,69				12.5	12.5						
A2	1	125		Санузел	0,91*2,65				2.4	2.4						
A2	1	126		Санузел	2,33*2,64				6.2	6.2						
A2	1	127		Раздевальная для девочек	2,35*6,84-0,29*0,42				16.0	16.0						
A2	1	128		Душевая	1,09*1,97				2.1	2.1						
A2	1	129		Санузел	2,29*1,96				4.5	4.5						
A2	1	130		Гардеробная тренеров	3,67*5,79-0,33*0,30				21.2	21.2						
A2	1	131		Раздевальная с душем для МГН	3,66*2,78				10.2	10.2						
A2	1	132		Лестничная клетка	3,39*7,19				24.4	24.4						
A2	1	133		Радиоузел	3,34*3,74-0,42*0,38				12.3	12.3						
A2	1	134		Помещение для хранения инвентаря	3,35*4,30-0,38*0,42				14.2	14.2						
A2	1	135		Инвентарная для открытых площадок	3,35*3,75-0,38*0,42				12.4	12.4						
A2	1	136		Лестничная клетка	3,66*7,17				26.2	26.2						
A2	1	137		Техническое помещение (тепловой узел, водомерный узел)	5,83*8,75-0,15*0,19				51.0	51.0						
A2	1	138		Мастерская дежурного техперсонала	5,80*4,40-0,15*0,19				25.5	25.5						
A2	1	139		Тренажерный зал	11,96*17,74-2,21*7,44-0,64*0,94-0,36*0,44-0,35*0,18-0,18*0,33				194.8	194.8						
A2	1	140		Снарядная	7,04*1,97				13.9	13.9						
A3	1	141		Лестничная клетка	8,80*4,59				40.4	40.4						

в)

Лит. А3 - Собш. = 3 627.0 кв. м

ЭКСПЛИКАЦИЯ к поэтажному плану здания (строения)

Расположенного в городе (другом поселении) г Славянск-на-Кубанипо ул. (пер.) Щорса№ 324-а

Литера по плану	Этаж	Номер помещения	Номер по плану здания комнаты, кухни и т.п.	Назначение частей помещения: жилая комната, канцелярское помещение, классная комната, больничная палата, кухня, коридор и т.п.	Формула подсчета площади по внутреннему обмеру	Площадь в кв.м, предназначенная под помещения						Общая площадь по (этажу, строению)	Площадь балконов, лоджий, веранд и террас	Высота помещения по внутр. обмеру	Площадь мест общего пользования	Самостоятельно возведенная или переоборудованная площадь
						жилые			нежилые							
						Общая	в том числе		Общая	в том числе						
жилая	вспомогательная	основная	вспомогательная													
A2	1		102	Буфет	5,79*6,73-0,39*0,47-0,18*0,43-0,17*0,31				38.7	38.7						
A2	1		103	Умывальная	11,86*6,77-0,30*0,32-0,29*0,44-0,40*8,72-0,25*8,72				74.4	74.4		2.55				
A2	1		104	Помещение уборочного инвентаря	1,86*3,72-0,29*1,14				6.6	6.6						
A2	1		105	Санузел для МГН	2,90*1,87				5.4	5.4						
A2	1		106	Санузел	0,90*1,77-0,38*0,28				1.5	1.5						
A2	1		107	Санузел	1,65*1,77				2.9	2.9						
A2	1		108	Санузел	0,90*1,77				1.6	1.6						
A2	1		109	Санузел	0,90*1,77				1.6	1.6						
A2	1		110	Санузел	0,90*1,77				1.6	1.6						
A2	1		111	Санузел	1,00*1,77				1.8	1.8						
A2	1		112	Гардеробная	3,71*3,40-1,05*1,05-1,05*1,83				9.6	9.6						
A2	1		113	Душевая	1,70*0,88				1.5	1.5						
A2	1		114	Душевая	1,70*0,89				1.5	1.5						
A2	1		115	Гардеробная персонала	3,29*3,72-1,05*1,82-0,29*1,42				9.9	9.9						
A2	1		116	Электрощитовая	5,77*8,77-3,17*2,61-0,19*0,19				42.3	42.3						
A2	1		117	Коридор	3,76*3,47+2,13*8,89-0,40*0,17-0,18*0,35+21,90*1,95-(0,34*0,42*3)-0,25*0,16+11,41*2,00-0,19*0,43				96.8	96.8						
A2	1		118	Комната персонала	3,46*4,90-0,48*0,48-0,36*0,65				16.5	16.5						
A2	1		119	Раздевальная для мальчиков	2,24*6,87-1,14*1,09				14.1	14.1						

Расп

Литера по плану

A2

A2

A2

A2

A2

A2

A2

A2

A2

A2

A2

A2

A2

A2

A2

A2

A2

7
ЭКСПЛИКАЦИЯ
к поэтажному плану здания (строения)

Расположенного в городе (другом поселении) **г Славянск-на-Кубани** по ул. (пер.) **Щорса** № **324-а**

Литера по плану	Этаж	Номер помещения	Номер по плану здания комнаты, кухни и т.п.	Назначение частей помещения: жилая комната, канцелярское помещение, классная комната, больничная палата, кухня, коридор и т.п.	Формула подсчета площади по внутреннему обмеру	Площадь в кв.м, предназначенная под помещения						Общая площадь по (этажу, строению)	Площадь балконов, лоджий, веранд и террас	Высота помещения по внутр. обмеру	Площадь мест общего пользования	Самостоятельно возведенная или переоборудованная площадь
						жилые			нежилые							
						Общая	в том числе		Общая	в том числе						
жилая	вспомогательная	основная	вспомогательная													
A2	1	81		Загрузочная	3,52*3,73-0,24*0,35			13.1	13.1							
A2	1	82		Кладовая овощей	5,57*3,77			21.0	21.0							
A2	1	83		Овощной цех первичной обработки	2,91*3,75-0,25*0,34			10.8	10.8							
A2	1	84		Овощной цех вторичной обработки	2,83*3,77-0,38*0,14			10.6	10.6							
A2	1	85		Помещение отходов	3,77*1,95			7.4	7.4							
A2	1	86		Мясо-рыбный цех	3,76*4,48-0,36*0,48			16.7	16.7							
A2	1	87		Помещение охлаждаемых камер	6,59*5,82-0,42*0,47			38.2	38.2							
A2	1	88		Кладовая суточного запаса	2,66*3,12-0,26*0,46			8.2	8.2							
A2	1	89		Кладовая сухих продуктов	3,25*3,13-0,47*0,26			10.1	10.1							
A2	1	90		Моечная	6,09*5,17-2,86*1,84			26.2	26.2							
A2	1	91		Раздаточная	4,80*3,24-0,35*0,93			15.2	15.2							
A2	1	92		Холодный цех	4,71*3,17			14.9	14.9							
A2	1	93		Хлеборезка	2,24*3,17			7.1	7.1							
A2	1	94		Комната персонала	3,19*3,79-1,78*1,69			9.1	9.1							
A2	1	95		Электрощитовая	1,68*1,59			2.7	2.7							
A2	1	96		Помещение обработки яиц	2,24*3,77-0,26*0,35			8.4	8.4							
A2	1	97		Помещение мучных изделий	4,50*5,56			25.0	25.0							
A2	1	98		Горячий цех	6,84*9,81-0,63*0,27-0,49*0,27			66.8	66.8							
A2	1	99		Помещение заведующего производством	2,14*2,17-0,47*0,27			4.5	4.5							
A2	1	100		Моечная	2,11*4,43			9.4	9.4							
A2	1	101		Коридор	22,66*4,72-20,51*2,51-0,34*0,35-0,42*0,37-0,42*0,33-0,40*0,15-0,40*0,18			54.8	54.8							

ЭКСПЛИКАЦИЯ к поэтажному плану здания (строения)

Расположенного в городе (другом поселении) г Славянск-на-Кубани по ул. (пер.) Щорса № 324-а

Литера по плану	Этаж	Номер помещения	Номер по плану здания	Назначение частей помещений: жилая комната, канцелярское помещение, классная комната, больничная палата, кухня, коридор и т.п.	Формула подсчета площади по внутреннему обмеру	Площадь в кв.м, предназначенная под помещения				Общая площадь по (этажу, стреению)	Площадь балконов, лоджий, веранд и террас	Высота помещения по внутр. обмеру	Площадь мест общего пользования	Самовольно возведенная или переоборудованная площадь
						общая		нежилые						
						жилая	вспомогател-ная	в том числе	вспомогател-ная					
A1	1		45	Раздевальная	29,93*8,56+1,60*0,37-3,20*2,51-6,15*2,60-3,05*1,59-0,41*0,19-0,19*0,19-0,41*0,41*2-0,41*0,15*4-0,18*0,16-0,15*0,15	227.2	227.2							
A1	1		46	Раздевальная для МГН	2,96*2,35-0,42*0,18	6.9	6.9							
A1	1		47	Лифт	2,60*1,95	5.1			5.1					
A1	1		48	Лифтовый холл	3,17*2,64-0,31*0,21	8.3			8.3					
A1	1		49	Лестничная клетка	8,80*4,60	40.5			40.5					
A1	1		50	Коридор	6,13*2,05-0,43*0,15-0,18*0,16	12.5			12.5					
A1	1		51	Кабинет школьного участка	5,85*2,53-0,28*0,12-0,28*0,21	14.7	14.7							
A1	1		52	Электрощитовая	1,50*0,33	0.5	0.5							
A1	1		53	Кабинет заместителя директора по УВР	7,01*2,95-0,32*0,21-0,31*0,15	20.6	20.6							
A1	1		54	Кабинет заместителя директора по АХР	6,98*3,37-0,43*0,18-0,43*0,15	23.4	23.4							
A1	1		55	Кабинет директора	6,99*4,22-0,42*0,16*2	29.4	29.4							
A1	1		56	Канцелярия с приёмной	6,98*3,46-0,17*0,15-0,17*0,17	24.1	24.1							
A1	1		57	Электрощитовая	1,48*0,35	0.5	0.5							
A1	1		58	Пост охраны	4,94*3,05-0,57*0,18	15.0	15.0							
A1	1		59	Пожарный пост	4,97*3,77-0,89*0,42-0,15*0,15	18.3	18.3							
A1	1		60	Тамбур	8,75*3,05-0,30*0,22*2	26.6			26.6					
A1	1		61	Кабинет стоматолога	4,89*4,79-0,91*0,20-0,16*0,15	23.2	23.2							
A1	1		62	Процедурный кабинет	4,98*3,04-0,28*0,14	15.1	15.1							
A1	1		63	Прививочный кабинет	4,64*3,06-0,27*0,15	14.2	14.2							

ЭКСПЛИКАЦИЯ к поэтажному плану здания (строения)

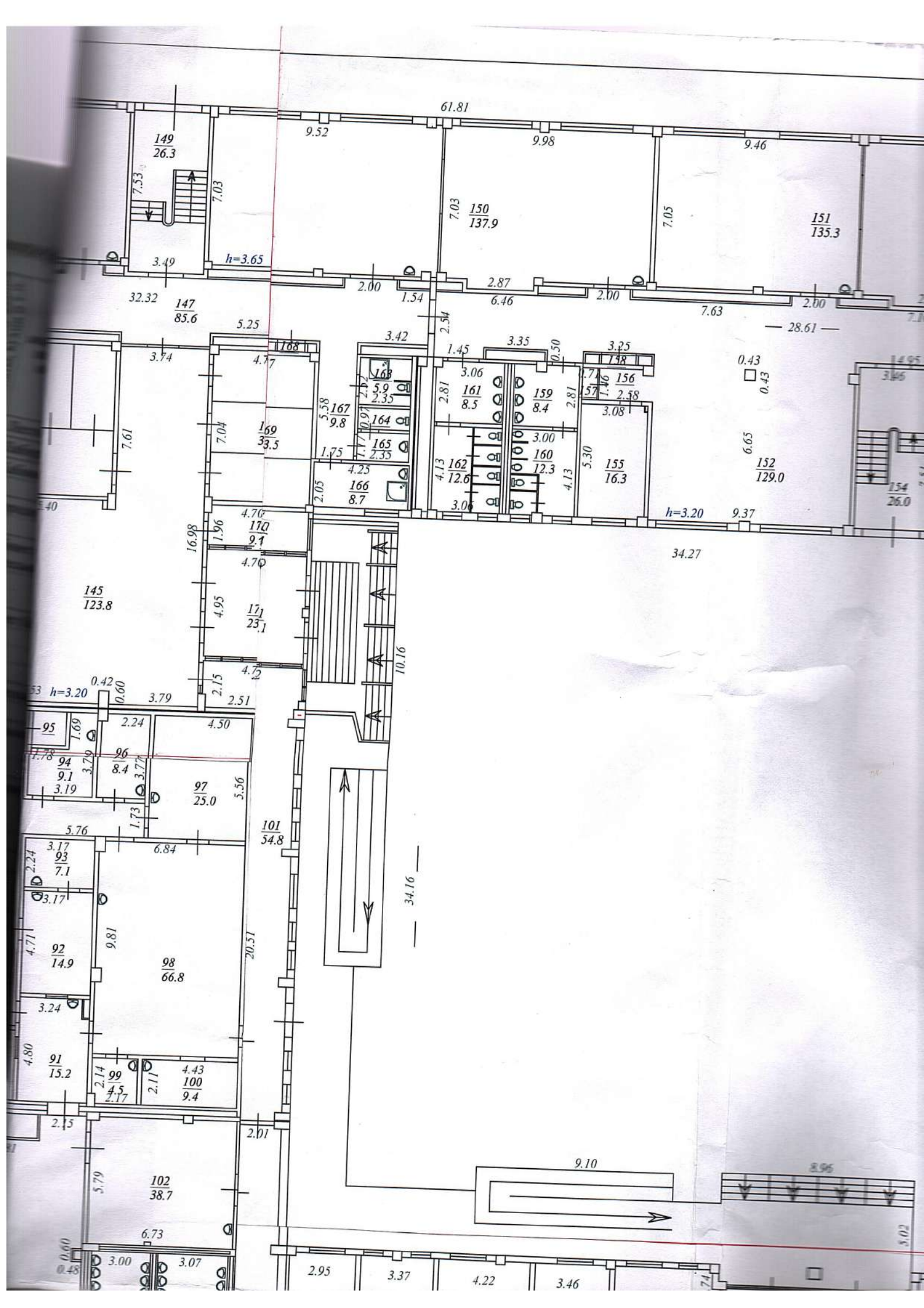
Расположенного в городе (другом поселении) _____

г. Славянск-на-Кубани _____

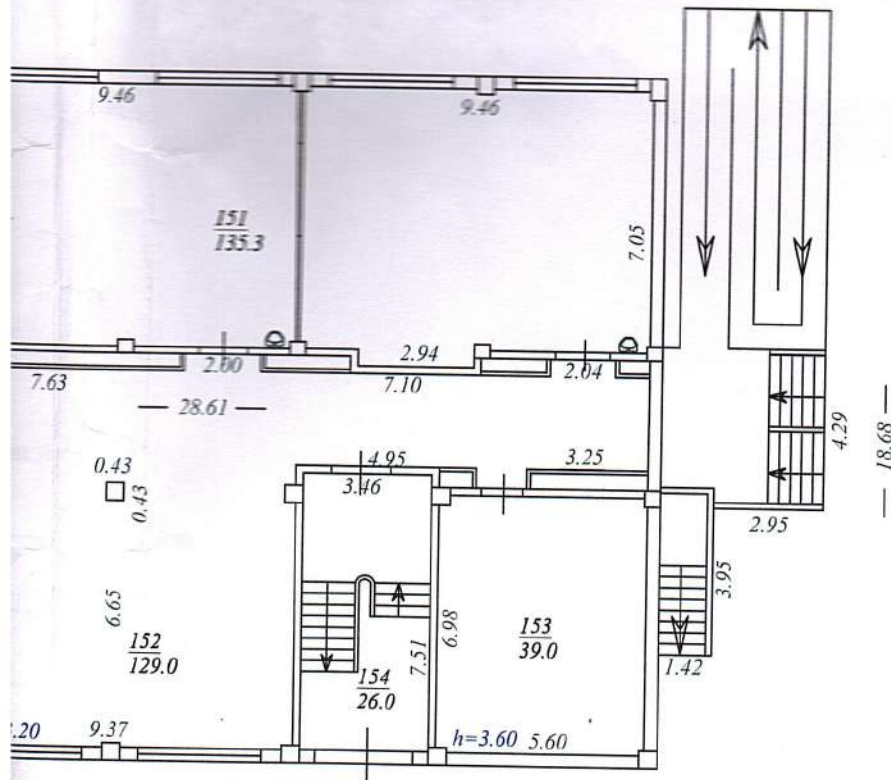
по ул. (пер.) Шорса _____

№ 324-а

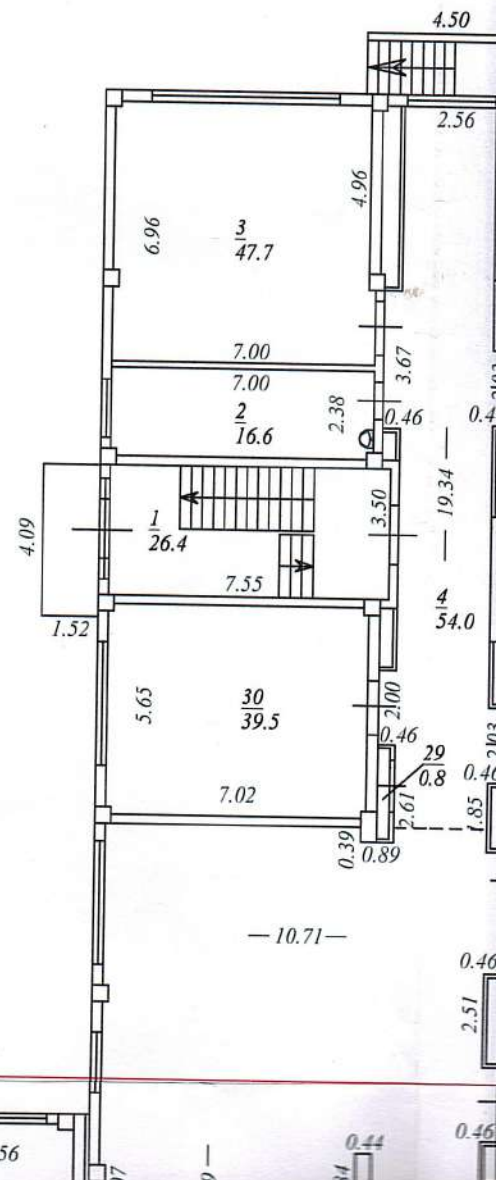
Литера по плану	Этаж	Номер помещения	Номер по плану здания комнаты, кухни и т.п.	Назначение частей помещения: жилая комната, канцелярское помещение, классная ком- ната, бытовая палата, кухня, коридор и т.п.	Формула подсчета площади по внутреннему обмеру	Площадь в кв.м, предназначенная под помещения			Общая площадь по (этажу, строению)	Площадь балконов, лоджий, веранд и террас	Высота помещения по внутр. обмеру	Площадь мест общего пользования	Самовольно возведен- ная или переоборудо- ванная площадь
						Общая	жилое						
							жилая	вспомога- тельная		основная	вспомога- тельная		
A	1		1	Лестничная клетка	7,55*3,50	26,4			26,4				
A	1		2	Лаборантская	7,0*2,38-0,17*0,12-0,18*0,17	16,6			16,6				
A	1		3	Кабинет иностранного языка	6,96*7,0-4,96*0,20-0,43*0,13-0,13*0,12	47,7			47,7				
A	1		4	Коридор	19,34*2,56+3,67*0,46+2,0*0,46+2,03*0,46*2	54,0			54,0				
A	1		5	Кабинет внеурочной деятельности	9,40*7,0+2,95*0,46-0,42*0,14-0,43*0,17-0,17*0,07-0,15*0,07-0,14*0,14-0,17*0,15	67,0			67,0				
A	1		6	Кабинет биологии	9,34*7,02+2,94*0,42-0,17*0,05-0,42*0,14-0,42*0,19-0,16*0,07-0,20*0,07	66,6			66,6				
A	1		7	Лаборантская	7,01*2,21-0,25*0,12-0,14*0,08	15,5			15,5				
A	1		8	Кабинет иностранного языка	7,11*7,02-0,43*0,15-0,43*0,18-0,17*0,17-0,17*0,15	49,7			49,7				
A	1		9	Кабинет физики	11,86*7,03+2,96*0,45-0,44*0,15*2-0,44*0,18-0,43*0,20-0,20*0,16-0,20*0,18	84,3			84,3				
A	1		10	Лаборантская	7,0*2,22-0,15*0,15-0,17*0,14	15,5			15,5				
A	1		11	Лаборантская	7,02*2,20-0,13*0,12-0,18*0,14	15,4			15,4				
A	1		12	Кабинет химии	11,75*7,03+2,96*0,46-0,44*0,19*2-0,43*0,14-0,42*0,15-0,15*0,08-0,19*0,08	83,6			83,6				



1 ЭТАЖ



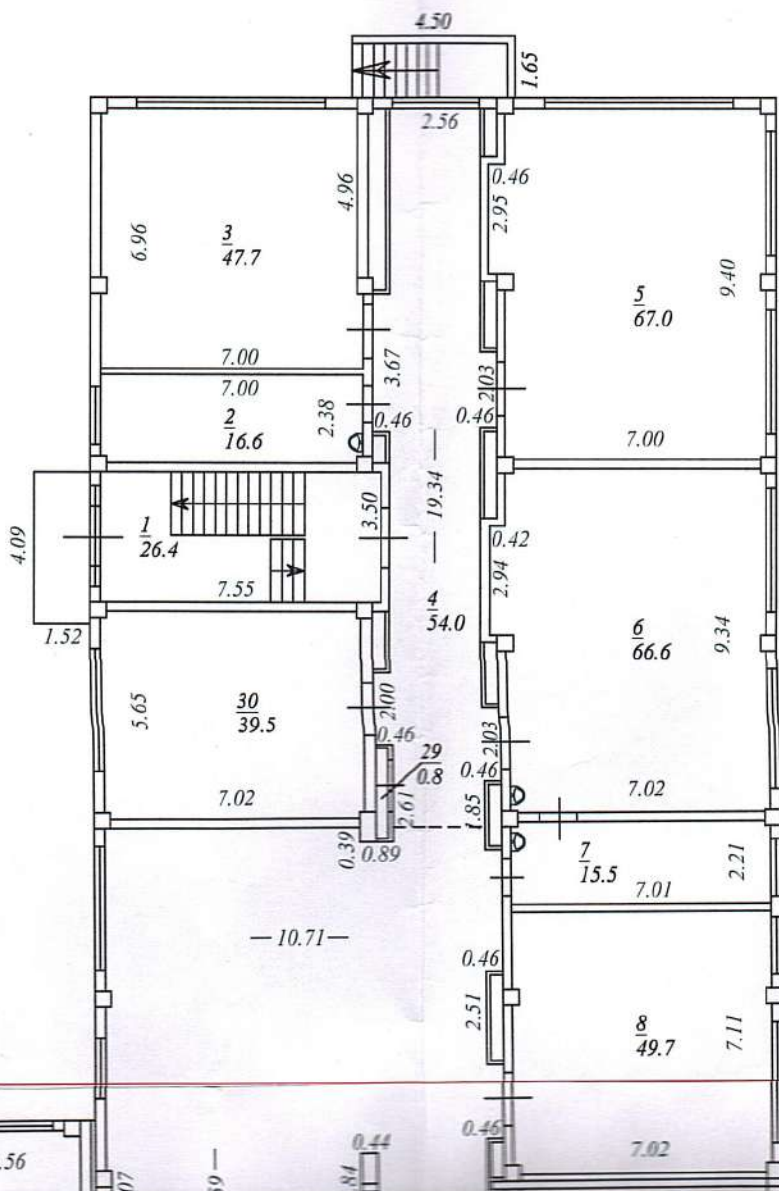
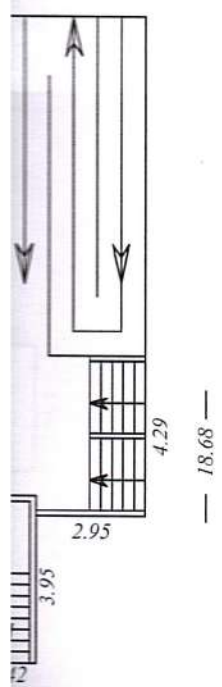
— 18.68 —



— 10.71 —

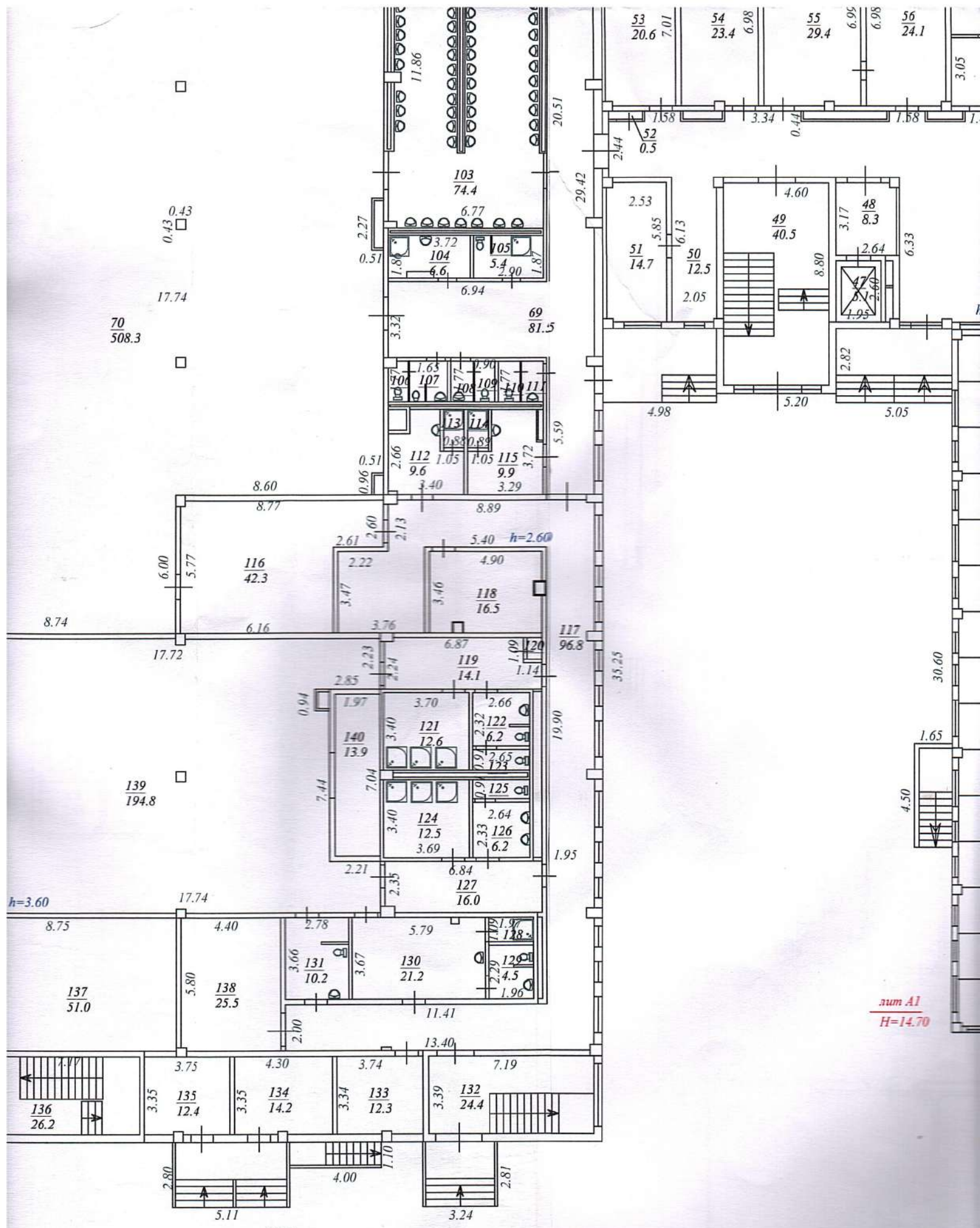
ПОЭТАЖНЫЙ ПЛАН

1 ЭТАЖ

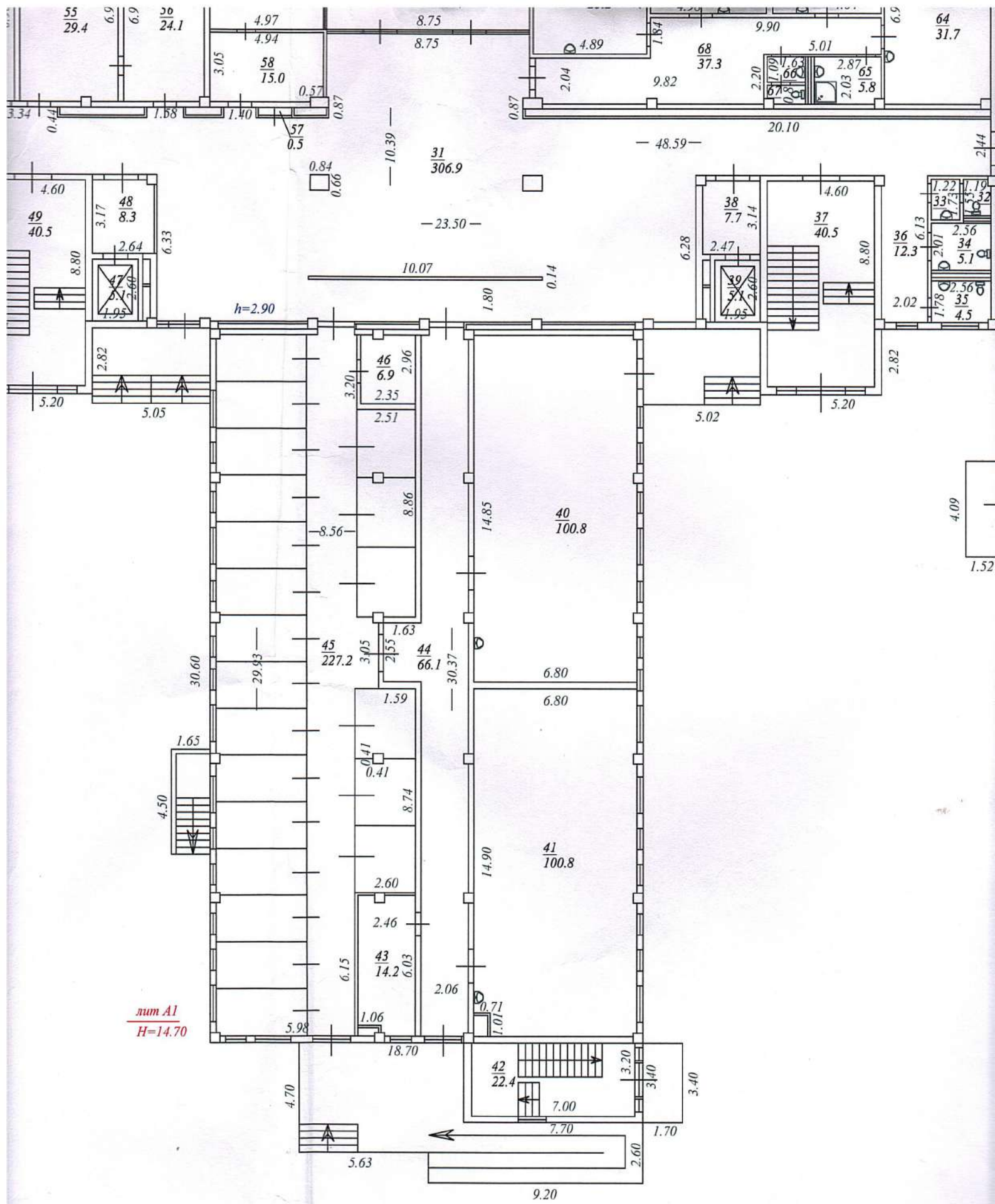


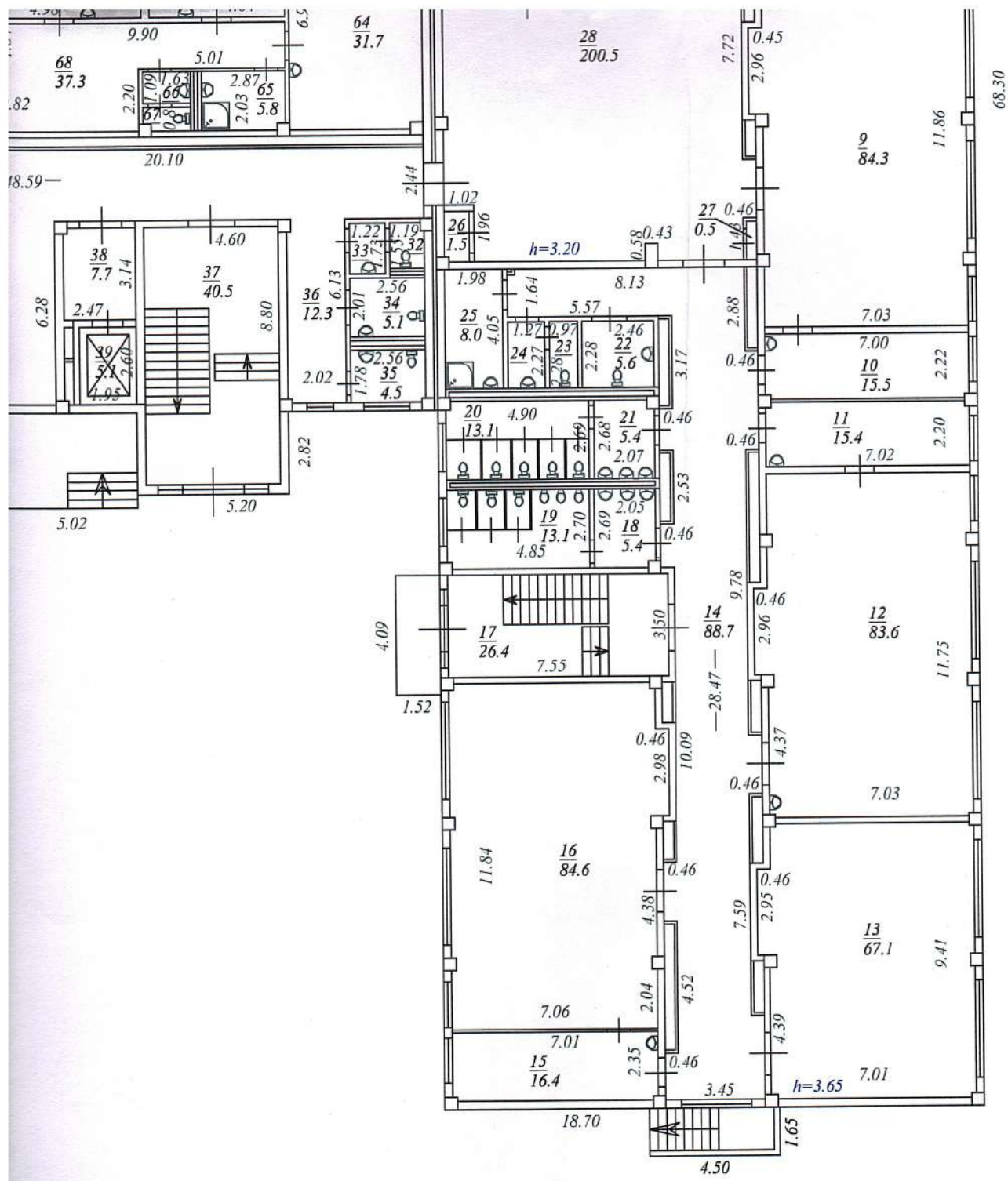
рум А
H=14.70

— 10.71 —



sum A1
H=14.70





Отдел ГБУ КК "Крайтехинвентаризация - Краевое БТИ" по Славянскому району

Позтажний план объекта недвижимости

Должность	Ф.И.О.	Дата подписи	Адрес объекта г. Славянск-на-Кубани ул. Щорса, 324-а	Лист 1 Листов 1
Специалист	Трембач Л.В. Дачий Е.Г.	<i>[Signature]</i>		Масштаб 1:200
Ведущий специалист				

12

Э К С П Л И К А Ц И Я к поэтажному плану здания (строения)

Расположенного в городе (другом поселении) г Славянск-на-Кубани по ул. (пер.) Шорса № 324-а

Литера по плану	Этаж	Номер помещения	Номер по плану здания	Назначение частей помещения: жилая комната, канцелярское помещение, классная комната, больничная палата, кухня, коридор и т.п.	Формула подсчета площади по внутреннему обмеру	Площадь в кв.м, предназначенная под помещения						Общая площадь по (этажу, строчию)	Площадь балконов, лоджий, веранд и террас	Высота помещений по внутр. обмеру	Площадь мест общего пользования	Самовольно возведенная или переоборудованная площадь		
						жилые		нежилые		в том числе	вспомогател-ная						вспомогател-ная	вспомогател-ная
						Общая	жилая	Общая	Основная									
А3	2	284		Учебный кабинет	9,64*7,04-0,15*0,15-	67.6	67.6											
					0,15*0,43-0,30*0,15-													
					0,17*0,30-0,17*0,43-													
					0,16*0,16													
А3	2	285		Учебный кабинет	9,63*7,06-0,14*0,30-	69.1	69.1											
					0,12*0,43-0,08*0,15-													
					0,07*0,17-0,43*0,18-													
					0,30*0,18+0,46*2,95													
А3	2	286		Учебный кабинет	9,32*7,01-0,17*0,07-	65.2	65.2											
					0,13*0,43-0,07*0,14-													
					0,07*0,17-0,18*0,43-													
					0,08*0,17													
А3	2	287		Учебный кабинет	9,42*7,03-0,08*0,13-	67.4	67.4											
					0,13*0,43-0,14*0,20-													
					0,18*0,15-0,18*0,43-													
					0,07*0,18+0,46*2,93													
А3	2	288		Кабинет иностранного языка	5,65*6,95-(0,14*0,20*4)	39.2	39.2											
А3	2	289		Лестничная клетка	3,46*7,51	26.0	26.0											
А3	2	290		Коридор	28,55*2,56+0,48*2,00+0,46*2	150.8	-150.8											
					,00+0,45*2,05+0,45*2,00+0,4													
					5*2,00+0,45*2,00+9,41*7,71													
					-0,18*0,43-0,43*0,43-													
А3	2	291		Электрощитовая	0,39*2,97	1.2	1.2											
А3	2	292		Электрощитовая	1,47*0,77	1.1	1.1											
А3	2	293		Коридор	2,60*1,47-0,44*0,18	3.7	3.7											
					5,30*3,15-0,15*0,25-													
А3	2	294		Службное помещение	0,12*0,18	16.6	16.6											
А3	2	295		Санузел для мальчиков	2,83*2,98-0,43*0,29	8.3	8.3											
А3	2	296		Санузел для мальчиков	2,97*4,11-0,26*0,43	12.1	12.1											
А3	2	297		Санузел для девочек	2,83*3,08-0,24*0,36	8.6	8.6											
А3	2	298		Санузел для девочек	4,08*3,08-0,33*0,12	12.5	12.5											

№ 324-а

Площадь мест общего пользования	
по внутр. обмеру	

Расположенного в городе (другом поселении)

г. Славянк-на-Кубани

по ул. (пер.) Щорса

№ 324-а

Э К С П Л И К А Ц И Я к поэтажному плану здания (строения)

Литера по плану	Этаж	Номер помещения	Номер по плану здания комнаты, кухни и т.п.	Назначение частей помещения: жилая комната, капитальское помещение, классная комната, большая палата, кухня, коридор и т.п.	Формула подсчета площади по внутреннему обмеру	Площадь в кв.м. предназначенная под помещения						Общая площадь по (этажу, строению)	Площадь балконов, лоджий, веранд и террас	Высота помещения по внутр. обмеру	Площадь мест общего пользования	Самовольно возведенная или переоборудованная площадь									
						жилые			нежилые																
		Общая		жилая		вспомогательная		Общая		основная		вспомогательная													
		в том числе		в том числе		в том числе																			
А2	2	271	Помещение технического чердака	5,77*8,59+21,15*12,16-	195,7	195,7			195,7	195,7															
				10,02*6,43-4,55*6,83-																					
				2,24*2,24-2,23*2,23-																					
А2	2	272	Венткамера пригочная	2,23*2,23-0,43*0,63-	73,9	73,9			73,9	73,9															
				0,34*0,43-0,41*0,34																					
				12,43*5,97-0,38*0,41-																					
А2	2	273	Венткамера пригочная	8,00*5,66-0,27*0,16-	45,2	45,2			45,2	45,2															
				0,27*0,16																					
А2	2	274	Воздухозаборная камера	0,74*6,05-0,17*0,33	4,4	4,4			4,4	4,4															
				0,74*6,05-0,30*0,40-																					
А2	2	275	Воздухозаборная камера	0,30*0,40	4,2	4,2			4,2	4,2															
				0,30*0,40																					
А2	2	276	Венткамера дымоудаления	3,36*5,73-0,30*0,40	19,1	19,1			19,1	19,1															
				17,32*5,53-																					
А3	2	277	Коридор	0,18*1,69+32,31*2,56+2,02*0,47+1,91*0,48+2,00*0,46+2,00*0,42	181,8	181,8			181,8	181,8															
				0*0,42																					
А3	2	278	Лестничная клетка	3,46*8,80	30,4	30,4			30,4	30,4															
				8,79*4,39-0,75*1,06-																					
А3	2	279	Зона безопасности	0,28*0,16-0,41*0,22-	31,5	31,5			31,5	31,5															
				2,83*2,17																					
А3	2	280	Помещение (ипровая) для групп продленного дня	11,95*7,05-0,41*0,22-	83,9	83,9			83,9	83,9															
				0,41*0,22-0,13*0,43-																					
А3	2	281	Помещение (ипровая) для групп продленного дня	0,17*0,20-0,17*0,20-	60,3	60,3			60,3	60,3															
				0,13*0,43																					
А3	2	282	Учебный кабинет	8,61*7,01-0,15*0,20-	66,6	66,6			66,6	66,6															
				0,17*0,43																					
А3	2	283	Лестничная клетка	9,35*7,00-0,13*0,43-	26,3	26,3			26,3	26,3															
				0,17*0,12-																					
А3	2			0,17*0,12+0,45*3,17-																					
				0,42*0,42																					
А3	2			3,49*7,53																					
				3,49*7,53																					

Э К С П Л И К А Ц И Я

к поэтажному плану здания (строения)

Расположенного в городе (другом поселении) г Славянск-на-Кубани

по ул. (пер.) Щорса

№ 324-а

Литера по плану	Этаж	Номер помещения	Номер по плану здания т.п.	Назначение частей помещений: жилая комната, канцелярское помещение, классная комната, большая палата, кухня, коридор и т.п.	Формула подсчета площади по внутреннему обмеру	Площадь в кв.м, предназначенная под помещения						Общая площадь по (этажу, строению)	Площадь балконов, лоджий, веранд и террас	Высота помещения по внутр. обмеру	Площадь мест общего пользования	Самостоятельно возведенная или переоборудованная площадь
						жилые			нежилые							
						Общая	в том числе	в том числе	Общая	основная	вспомогательная					
A2	2		251	Раздевальная для девочек	4,40*2,98					13.1	13.1					
A2	2		252	Санузел	2,62*1,43					3.7						
A2	2		253	Душевая	3,73*3,49-0,95*0,50					12.5						
A2	2		254	Санузел	2,62*0,90					2.4						
A2	2		255	Санузел	2,62*0,90					2.4						
A2	2		256	Санузел	2,62*2,32					6.1						
A2	2		257	Душевая	3,72*3,35					12.5						
A2	2		258	Раздевальная для мальчиков	6,77*2,25-0,20*0,42					15.2	15.2					
A2	2		259	Раздевальная для девочек	6,77*2,22-0,20*0,42-0,35*0,34					14.8	14.8					
A2	2		260	Санузел	2,32*2,72					6.3						
A2	2		261	Душевая	3,34*3,70					12.4						
A2	2		262	Санузел	2,72*0,88					2.4						
A2	2		263	Санузел	2,72*0,89					2.4						
A2	2		264	Санузел	2,72*2,03					5.5						
A2	2		265	Душевая	3,60*3,06					11.0						
A2	2		266	Раздевальная для мальчиков	6,79*2,55-0,93*0,60-0,17*0,42-0,18*0,39					16.6	16.6					
A2	2		267	Снарядная	6,54*2,27-2,55*1,25					11.7	11.7					
A2	2		268	Снарядная	8,86*2,24-0,15*0,17-0,17*0,43-0,17*0,33					19.7	19.7					
A2	2		269	Коридор	18,90*1,97-0,63*0,35-(0,33*0,43*3)-0,17*0,58+2,07*8,92-0,42*0,59-0,60*0,43					54.5						54.5
A2	2		270	Венткамера вытяжная	9,97*6,83-2,02*2,33-2,01*2,02-0,31*0,65-0,17*0,17					59.1	59.1					

ЭКСПЛИКАЦИЯ к поэтажному плану здания (строения)

Расположенного в городе (другом поселении) г. Славянск-на-Кубани

по ул. (пер.) Щорса

№ 324-а

Литера по плану	Этаж	Номер помещения	Номер по плану здания комнаты, кухни и т.п.	Назначение частей помещения: жилая комната, канцелярское помещение, классная ком- ната, бытовая палата, кухня, коридор и т.п.	Формула подсчета площади по внутреннему обмеру	Площадь в кв.м, предназначенная под помещения				Общая площадь по (этажу, строению)	Площадь балконов, лоджий, веранд и террас	Высота помещения по внутр. обмеру	Площадь мест общего пользования	Самовольно возведен- ная или переоборудо- ванная площадь	
						жилые		нежилые							
		Общая		в том числе		Общая		в том числе							
		жилая		вспомога- тельная		основная		вспомога- тельная							
A2	2		230	Сарайная	6,00*3,31			19,9	19,9	24,2					
A2	2		231	Лестничная клетка	7,17*3,37			24,2		24,2					
A2	2		232	Спортивный зал	29,88*17,75-(0,35*0,43*4)- 0,17*0,33-0,16*0,43			529,6	529,6			8,50			
A2	2		233	Спортивный зал	23,07*17,75-15,65*1,57- (0,35*0,43*3)-0,17*0,33			384,4	384,4						
A2	2		234	Раздевальная с душем для МНП	3,24*2,26			7,3		7,3					
A2	2		235	Комната личной гигиены женщин	2,26*2,85			6,4		6,4					
A2	2		236	Раздевальная для девочек	2,49*6,81-0,39*0,42- 0,29*0,25			16,7	16,7						
A2	2		237	Санузел	2,66*2,35			6,3		6,3					
A2	2		238	Душевая	3,68*3,37-1,20*0,45			11,9		11,9					
A2	2		239	Санузел	2,66*0,88			2,3		2,3					
A2	2		240	Санузел	2,67*0,89			2,4		2,4					
A2	2		241	Душевая	3,66*3,38			12,4		12,4					
A2	2		242	Санузел	2,67*2,35			6,3		6,3					
A2	2		243	Раздевальная для мальчиков	6,80*2,53-1,17*1,10- 0,35*0,46			15,8	15,8						
A2	2		244	Электрощитовая	1,07*1,00			1,1	1,1						
A2	2		245	Раздевальная с душем для МНП	3,26*2,14			7,0		7,0					
A2	2		246	Помещение для хранения и обработки инвентаря	2,90*2,16			6,3	6,3						
A2	2		247	Санузел	2,18*1,10			2,4		2,4					
A2	2		248	Гардеробная тренеров	3,17*4,22-0,77*0,49- 1,07*0,15			12,8	12,8						
A2	2		249	Санузел	0,88*2,18			1,9		1,9					
A2	2		250	Душевая	2,17*0,87			1,9		1,9					

ЭКСПЛИКАЦИЯ к поэтажному плану здания (строения)

положенного в городе (другом поселении) г Славянск-на-Кубани

по ул. (пер.) Щорса

№ 324-а

Этаж	Номер помещения	Номер по плану здания комнаты, кухни и т.п.	Назначение частей помещения: жилая комната, канцелярское помещение, классная ком- ната, больничная палата, кухня, коридор и т.п.	Формула подсчета площади по внутреннему обмеру	Площадь в кв.м, предназначенная под помещения				Общая площадь по (этажу, строению)	Площадь балконов, лоджий, веранд и террас	Высота помещения по внутр. обмеру	Площадь мест общего пользования	Самовольно возведен- ная или перестроен- ванная площадь
					жилые		нежилые						
					Общая	в том числе	Общая	в том числе					
			жилая	вспомогат- ельная	Основная	вспомогат- ельная							
2	215		Лестничная клетка	8,80*4,60				40.5					
2	216		Электрощитовая	1,50*0,33				0.5					
2	217		Учебное помещение по обработке тканей	12,29*6,98-0,42*0,12*2- 0,42*0,21*2-0,26*0,21- 0,26*0,12				85.4					
2	218		Помещение кулинарии	11,56*6,98-0,87*0,18- 0,48*0,20-0,48*0,12*2				80.3					
2	219		Электрощитовая	1,49*0,36				0.5					
2	220		Кабинет музыки	9,33*7,01+2,96*0,46- 0,85*0,19-0,43*0,13- 0,18*0,17				66.5					
2	221		Кабинет социального педагога	7,0*2,56-0,30*0,14-0,30*0,21				17.8					
2	222		Кабинет логопеда	7,0*2,56-0,29*0,14-0,29*0,18				17.8					
2	223		Кабинет психологической разгрузки	7,0*4,34				30.4					
2	224		Кабинет педагога психолога	7,0*2,37-0,30*0,18-0,29*0,13				16.5					
2	225		Кабинет заместителя директора по УВР	7,02*2,36-0,18*0,15- 0,18*0,17				16.5					
2	226		Коридор	29,78*1,97-0,15*0,33- (0,33*0,43*4)+4,70*1,70- 0,43*0,13+2,28*4,92- 0,96*0,92-0,40*0,42				76.2					
2	227		Коридор	24,0*1,97+6,94*2,98- 0,13*0,45-0,33*0,19- (0,33*0,43*3)- 0,19*0,15+6,99*3,37- 0,18*0,18				90.9					
2	228		Лестничная клетка	7,19*3,37				24.2					
2	229		Инструкторская	5,98*3,31-0,13*0,43- 0,31*0,15				19.7					

ЭКСПЛИКАЦИЯ

к поэтажному плану здания (строения)

Расположенного в городе (другом поселении) г. Славянск-на-Кубани

по ул. (пер.) Щорса

№ 324-а

Литера по плану	Этаж	Номер помещения	Номер по плану здания комнаты, кухни и т.п.	Назначение частей помещения: жилая комната, канцелярское помещение, классная комната, большая палата, кухня, коридор и т.п.	Формула подсчета площади по внутреннему обмеру	Площадь в кв.м, предназначенная под помещения				Общая площадь по (этажу, строению)	Площадь балконов, лоджий, веранд и террас	Высота помещения по внутр. обмеру	Площадь мест общего пользования	Самовольно возведенная или переоборудованная площадь				
						Общая		жилые							Общая	нежилые		
						жилая	вспомогательная	в том числе	основная							вспомогательная	в том числе	
A1	2		199	Рекреация, коридор	48,59*2,40+3,16*0,46+2,0*0,46+3,16*0,46+1,95*0,46+1,99*0,46+2,01*0,46+6,15*6,70+2,07*0,46-0,43*0,14+6,15*4,33+2,03*0,46+6,17*4,81-0,46*0,17-0,15*0,13-0,26*0,13-0,46*0,26					222.3	222.3							
A1	2		200	Санузел для преподавателей	1,50*1,19-0,32*0,16					1.7		1.7						
A1	2		201	Санузел для преподавателей	1,74*1,14					2.0		2.0						
A1	2		202	Санузел для МГН	2,49*1,94					4.8		4.8						
A1	2		203	Комната личной гигиены женщин	2,49*1,82-0,16*0,14					4.5		4.5						
A1	2		204	Коридор	6,13*2,10-0,44*0,17-0,17*0,13					12.8		12.8						
A1	2		205	Лестничная клетка	8,80*4,60					40.5		40.5						
A1	2		206	Лифтовый холл. Зона безопасности	3,17*2,50-0,17*0,17					7.9		7.9						
A1	2		207	Актовый зал на 400 мест, в т.ч. 3 места для МГН	29,94*17,92-1,09*0,48-0,43*0,16*8-0,19*0,15*4-4,56*0,94*2-0,27*0,19*2-0,44*0,21*2					526.5	526.5			4.85				
A1	2		208	Лестничная клетка	7,0*3,20					22.4		22.4						
A1	2		209	Коридор	9,56*1,32-0,43*0,13-0,18*0,13*2					12.5		12.5			2.30			
A1	2		210	Артистическая	4,46*2,16-0,60*0,21					9.5	9.5				3.30			
A1	2		211	Костюмерная	4,46*2,47					11.0	11.0							
A1	2		212	Техническое помещение	4,46*2,40					10.7	10.7							
A1	2		213	Кладовая	4,46*2,15-0,60*0,21					9.5	9.5							
A1	2		214	Лифтовый холл	5,80*4,86-2,74*2,62-0,44*0,19					20.9		20.9						

Э К С П Л И К А Ц И Я к поэтажному плану здания (строения)

Расположенного в городе (другом поселении) г. Славянск-на-Кубани по ул. (пер.) Щорса № 324-а

Литера по плану	Этаж	Номер помещения	Номер по плану здания	Назначение частей помещения: жилая комната, канцелярское помещение, классная комната, больничная палата, кухня, коридор и т.п.	Формула подсчета площади по внутреннему обмеру	Площадь в кв.м, предназначенная под помещения				Общая площадь по (этажу, строению)	Площадь балконов, лоджий, веранд и террас	Высота помещения по внутр. обмеру	Площадь мест общего пользования	Самовольно возведенная или переоборудованная площадь	
						Общая	жилые		нежилые						
		Общая	в том числе		Общая		в том числе		вспомогательная						
			жилая	вспомогательная		Основная	вспомогательная								
A	2	182	182	Коридор	28,47*3,04+5,56*1,67-0,26*0,16-3,09*0,46-2,50*0,46-10,33*0,46-4,25*0,46+2,07*0,46+1,81*0,46+2,09*0,46	89.3				89.3					
A	2	183	183	Лаборантская	7,01*2,35-0,15*0,15*2	16.4				16.4					
A	2	184	184	Кабинет информатики	11,82*7,01+2,96*0,46-0,43*0,20*2-0,44*0,12*2-0,18*0,15-0,20*0,18	83.9				83.9		3.30			
A	2	185	185	Лестничная клетка	7,55*3,50	26.4				26.4					
A	2	186	186	Санузел для мальчиков	4,85*2,70-0,19*0,15	13.1				13.1					
A	2	187	187	Санузел для мальчиков	2,69*2,05-0,35*0,18	5.5				5.5					
A	2	188	188	Санузел для девочек	2,68*2,07-0,32*0,31	5.4				5.4					
A	2	189	189	Санузел для девочек	4,90*2,69-0,31*0,12	13.1				13.1					
A	2	190	190	Комната для хр. и обр. уборочного инвентаря	4,09*1,98-1,11*0,41	7.6				7.6					
A	2	191	191	Санузел для преподавателей	2,27*1,27	2.9				2.9					
A	2	192	192	Санузел для преподавателей	2,27*0,97	2.2				2.2					
A	2	193	193	Санузел для МГН	2,46*2,27	5.6				5.6					
A	2	194	194	Электрощитовая	1,73*0,86-0,17*0,16	1.5				1.5					
A	2	195	195	Электрощитовая	1,30*0,33	0.4				0.4					
A	2	196	196	Рекреация	19,60*10,71-0,89*0,39-0,46*0,40-2,51*0,46-7,86*0,46-1,41*0,46-0,58*0,43-1,96*0,96-1,87*0,44-1,07*0,16-0,44*0,14*2	200.7				200.7		2.95			
A	2	197	197	Электрощитовая	2,45*0,33	0.8				0.8					
A	2	198	198	Учительская	7,01*5,64-0,18*0,18-0,18*0,13-0,17*0,13-0,18*0,17	39.4				39.4					

ЭКСПЛИКАЦИЯ к поэтажному плану здания (строения)

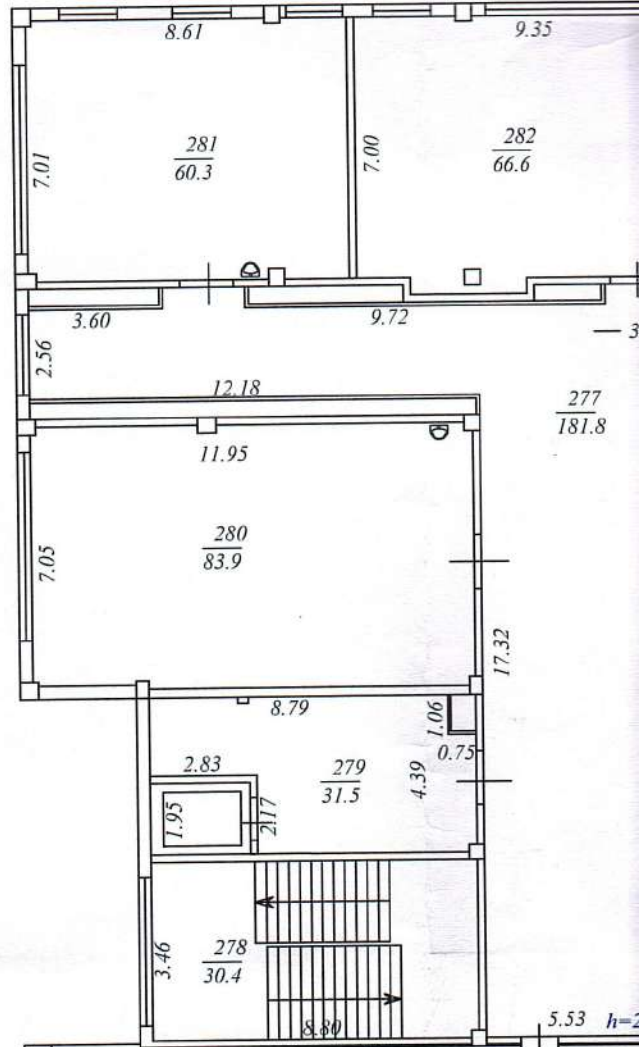
Расположенного в городе (другом поселении) г. Славянск-на-Кубани

по ул. (пер.) Щорса

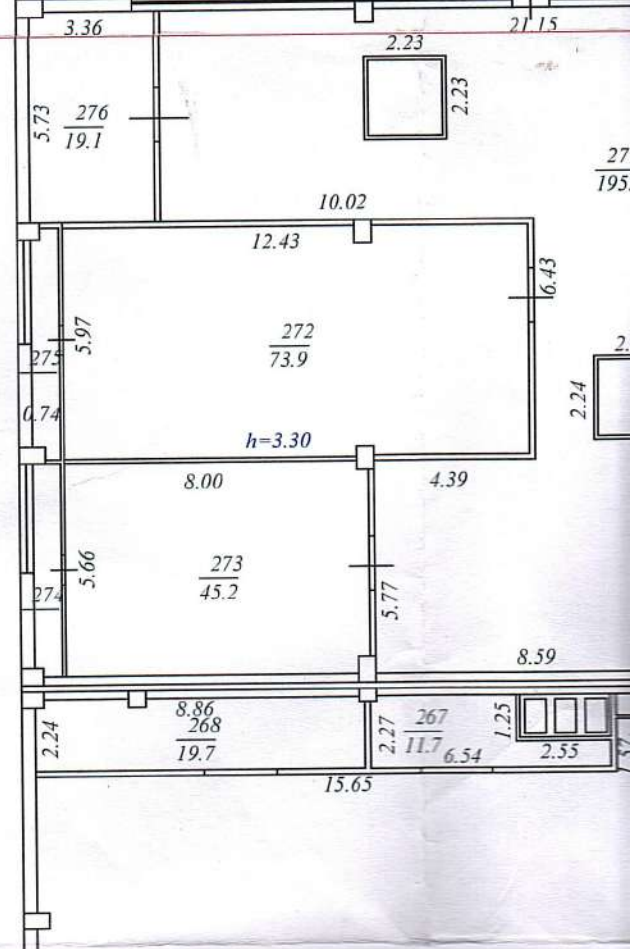
№ 324-а

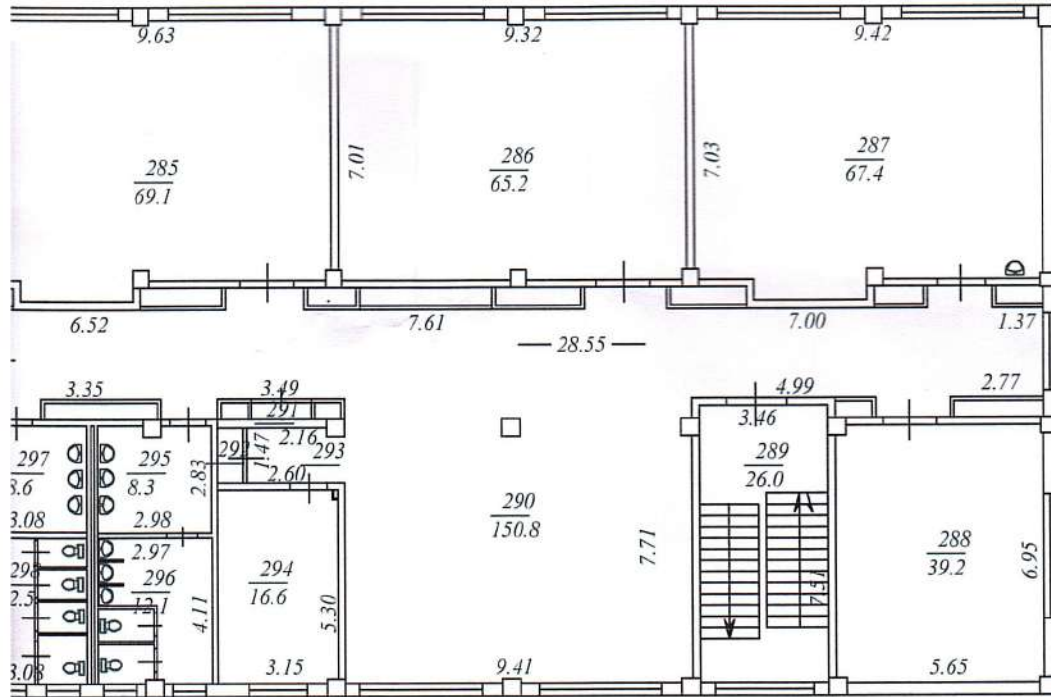
Литера по плану	Этаж	Номер помещения	Номер по плану здания комнаты, кухни и т.п.	Назначение частей помещения: жилая комната, канцелярское помещение, классная комната, больничная палата, кухня, коридор и т.п.	Формула подсчета площади по внутреннему обмеру	Площадь в кв.м, предназначенная под помещения				Общая площадь по (этажу, строению)	Площадь балконов, лоджий, веранд и террас	Высота помещения по внутр. обмеру	Площадь мест общего пользования	Самовольно возведенная или переоборудованная площадь			
						Общая		жилое							Общая	нежилое	
						жилая	вспомогательная	в том числе	основная							вспомогательная	в том числе
A	2		172	Лестничная клетка	7,55*3,50				26,4								
A	2		173	Кабинет внеурочной деятельности	9,52*7,0+3,01*0,46-0,42*0,17-0,17*0,17-0,17*0,14-0,44*0,12-0,14*0,12-0,18*0,12				67,8								
A	2		174	Коридор	19,40*2,56+1,84*0,46+1,90*0,46+1,94*0,46+1,88*0,46				53,1		53,1						
A	2		175	Кабинет истории	9,45*7,0+2,95*0,46-0,42*0,13-0,44*0,20-0,13*0,13-0,13*0,07-0,19*0,07-0,18*0,13				67,3		67,3						
A	2		176	Кабинет истории	9,35*7,0+2,98*0,46-0,42*0,15-0,42*0,18-0,14*0,07*2-0,18*0,07*2				66,6		66,6						
A	2		177	Кабинет истории	9,50*7,0-0,42*0,15*2-0,15*0,10*2-0,15*0,15-0,18*0,15				66,3		66,3						
A	2		178	Кабинет математики	9,44*7,0+2,96*0,46-0,44*0,13-0,44*0,18-0,17*0,17*2-0,17*0,07*2				67,2		67,2						
A	2		179	Кабинет математики	9,36*6,98+2,96*0,46-0,44*0,15-0,44*0,19-0,15*0,08-0,20*0,08-0,18*0,08-0,12*0,08				66,5		66,5						
A	2		180	Кабинет математики	9,33*7,01+2,96*0,46-0,44*0,15*2-0,12*0,07-0,17*0,07-0,21*0,08-0,14*0,08				66,6		66,6						
A	2		181	Кабинет математики	9,41*7,01+2,95*0,46-0,43*0,15*2-0,18*0,15*2-0,15*0,07*2				67,1		67,1						

рум А3
H=14.70



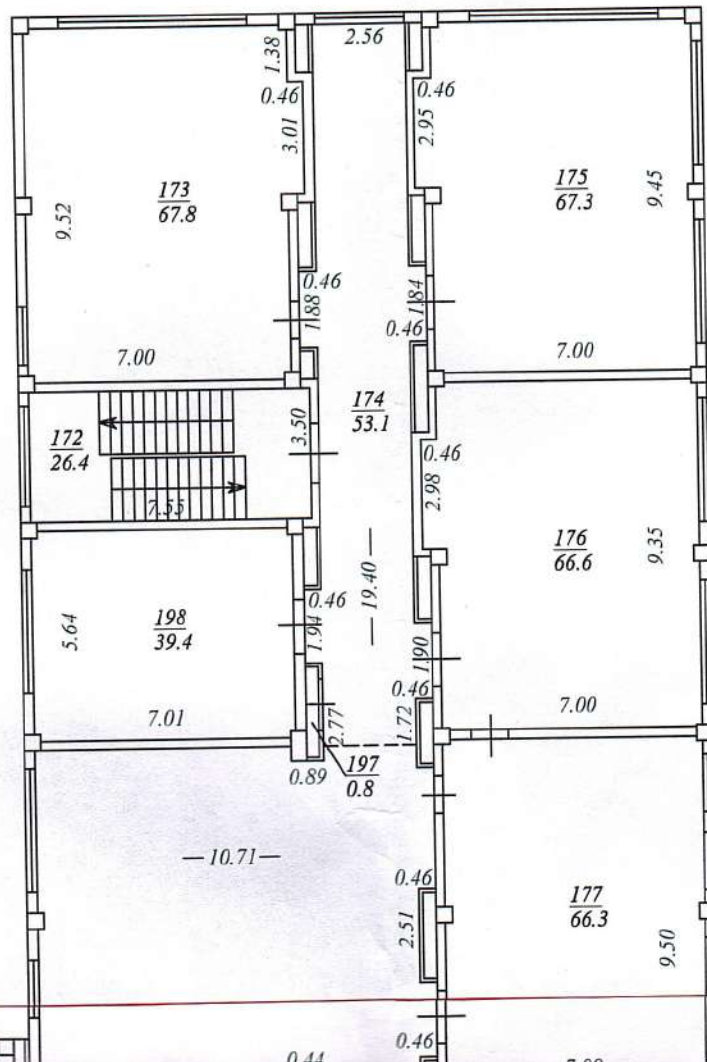
рум А2
H=12.45



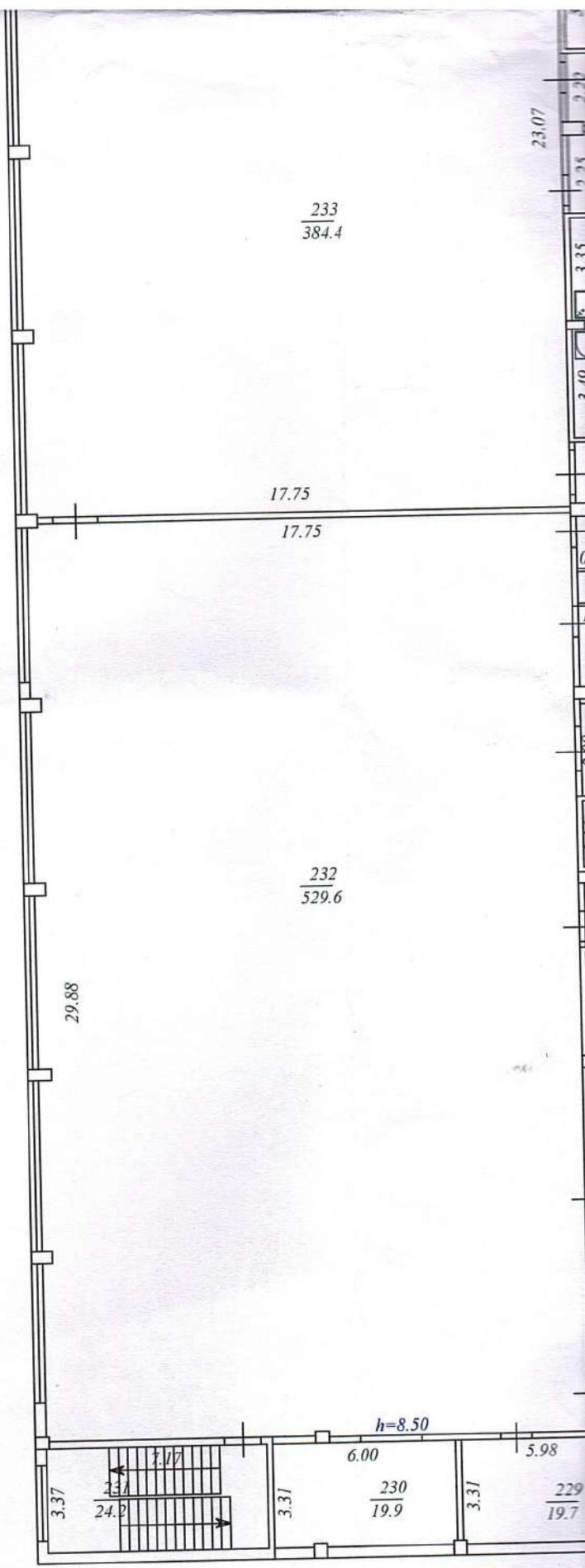


ПОЭТАЖНЫЙ ПЛАН

2 ЭТАЖ



лит А
H=14.70



$\frac{233}{384.4}$

17.75
17.75

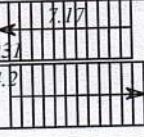
$\frac{232}{529.6}$

29.88

$h=8.50$

3.37

24.2



1.17

3.31

6.00

$\frac{230}{19.9}$

3.31

5.98

$\frac{229}{19.7}$

23.07

2.25

3.35

3.49

0.

1

3.08

3.15

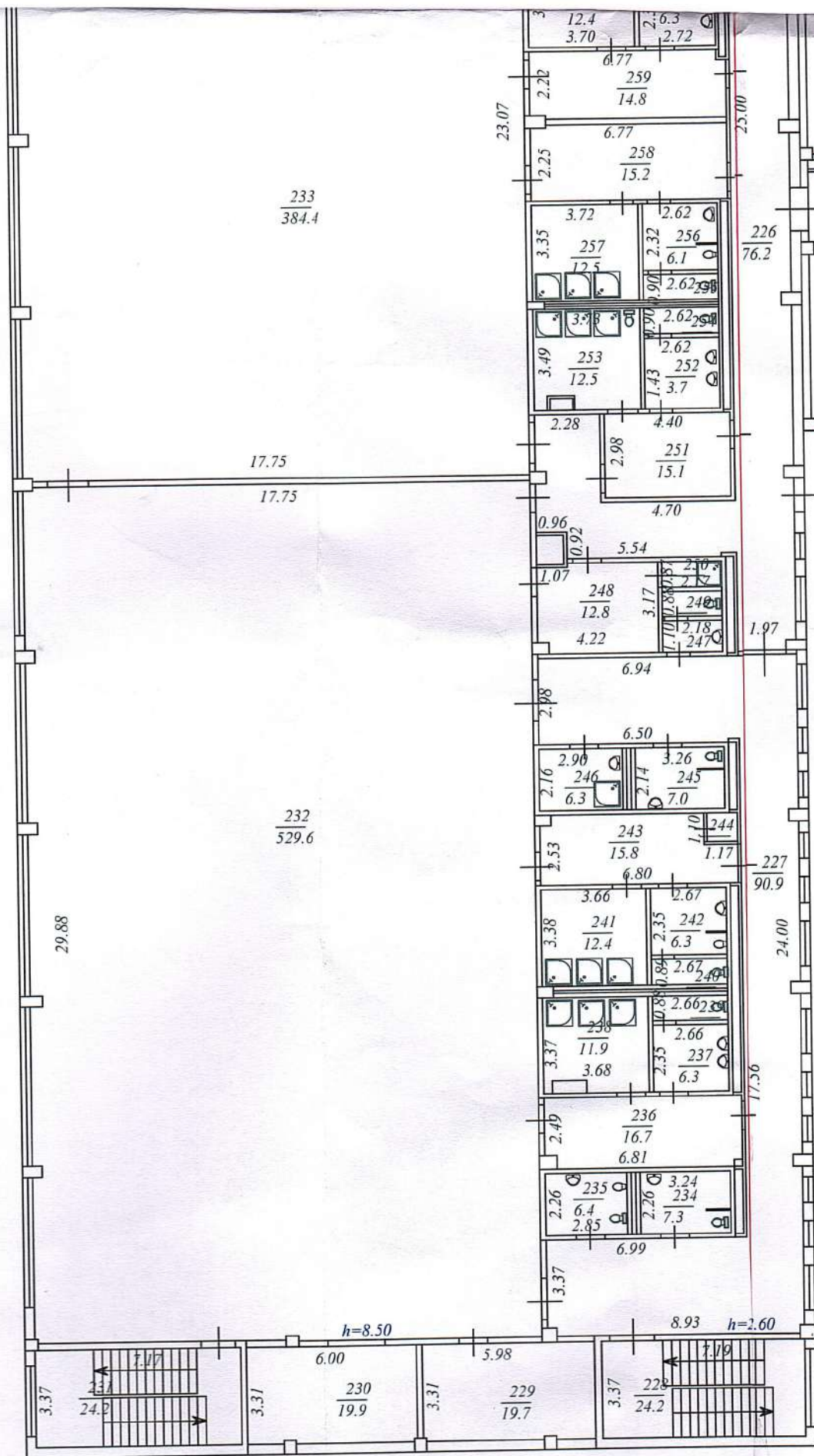
3.15

3.15

3.15

3.15

3.15



233
384.4

17.75
17.75

232
529.6

29.88

h=8.50

8.93 h=2.60

217
85.

216
0.5

8.54

4.81

226
76.2

1.97

227
90.9

24.00

17.56

12.4
3.70

2.63
2.72

259
14.8

23.07

2.22

6.77

2.25

258
15.2

3.72

3.35

257
12.5

2.62

256
6.1

2.62

253
12.5

2.62

252
3.7

2.28

4.40

2.98

251
15.1

4.70

0.96

0.92

5.54

1.07

248
12.8

4.22

3.17

247

2.18

246

2.74

245

3.26

244

1.10

243

1.17

242

2.76

241

2.74

240

3.66

239

2.67

238

2.35

237

2.66

236

2.35

235

2.26

234

2.26

233

2.85

232

6.4

231

2.26

230

6.99

3.37

229

3.37

228

24.2

227

7.19

226

7.17

225

24.2

224

7.17

223

24.2

222

7.17

221

24.2

220

7.17

219

24.2

218

7.17

217

24.2

216

7.17

215

24.2

214

7.17

213

24.2

212

7.17

211

24.2

210

7.17

209

24.2

208

7.17

207

24.2

206

7.17

205

24.2

204

7.17

203

24.2

202

7.17

201

24.2

200

7.17

199

24.2

198

7.17

197

24.2

196

7.17

195

24.2

194

7.17

193

24.2

192

7.17

191

24.2

190

7.17

189

24.2

188

7.17

187

24.2

186

7.17

185

24.2

184

7.17

183

24.2

182

7.17

181

24.2

180

7.17

179

24.2

178

7.17

177

24.2

176

7.17

175

24.2

174

7.17

173

24.2

172

7.17

171

24.2

170

7.17

169

24.2

168

7.17

167

24.2

166

7.17

165

24.2

164

7.17

163

24.2

162

7.17

161

24.2

160

7.17

159

24.2

158

7.17

157

24.2

156

7.17

155

24.2

154

7.17

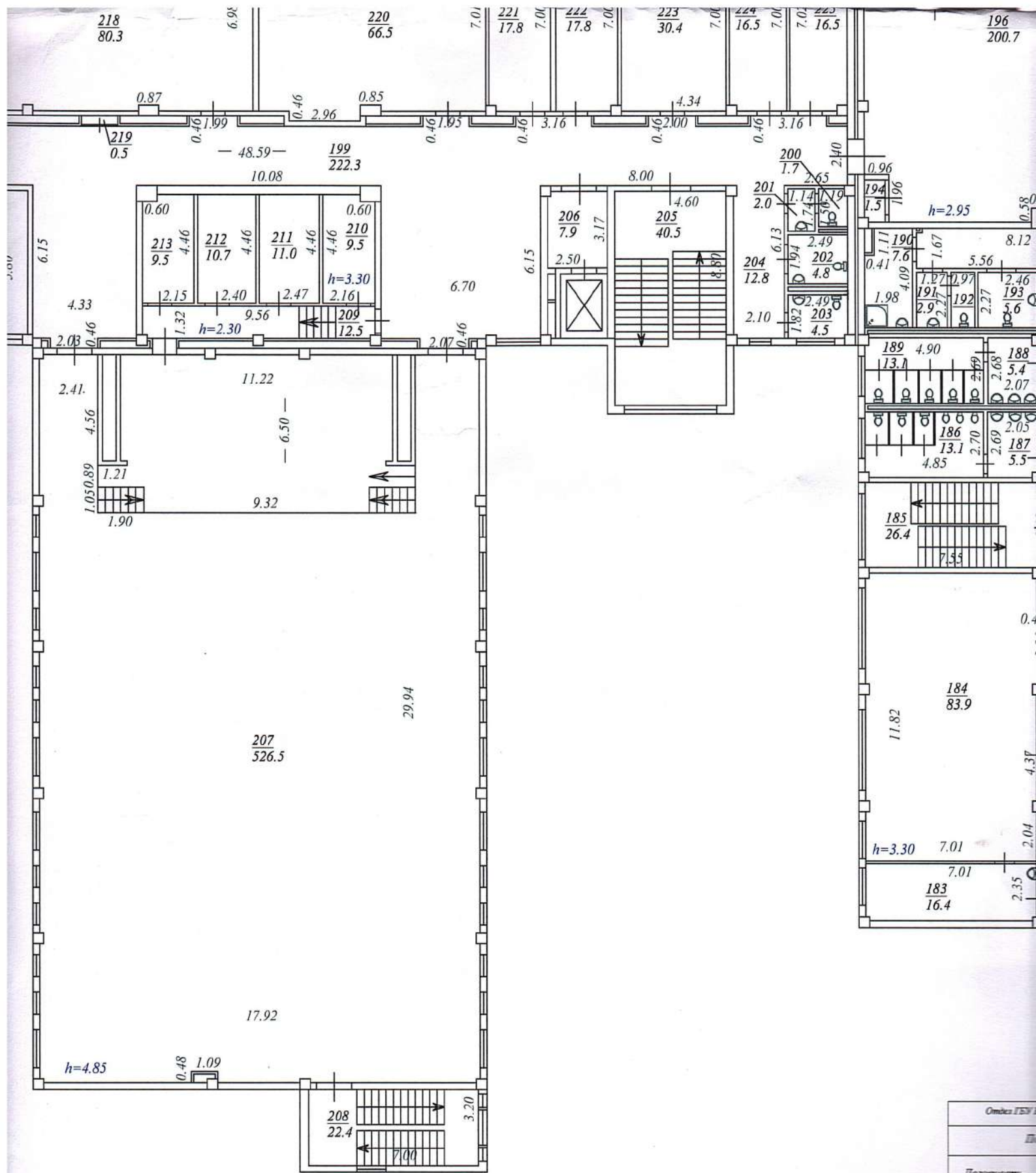
153

24.2

152

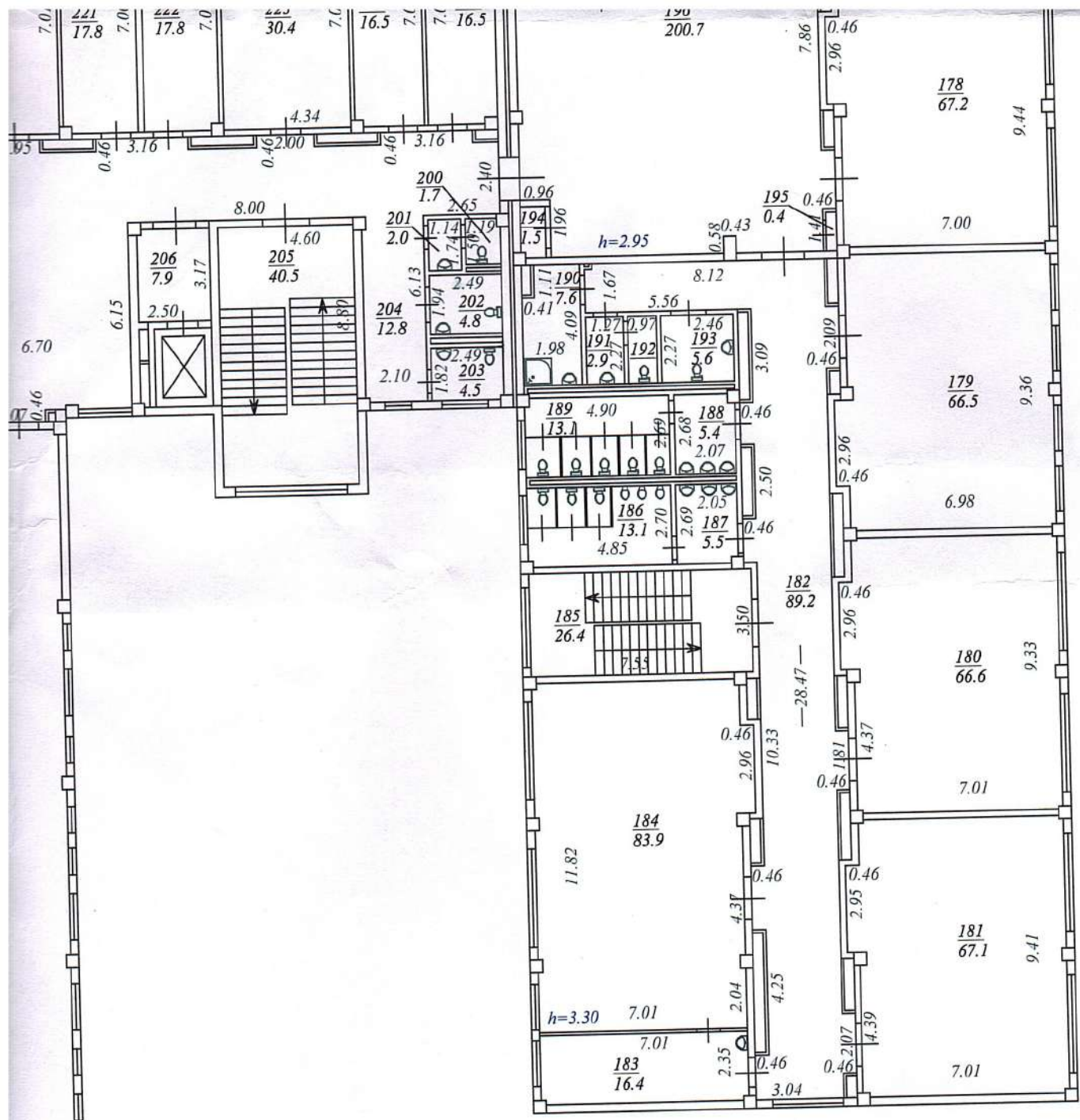
7.17

151



Отдел ГСЭ
Д
Должность
Специальность
Ведущий специалист

КАТЕ 3
ПРОЕКТОР



Отдел ГБУ КК "Крайтехинвентаризация - Краевое БТИ" по Славянскому району				
Позэтажный план объекта недвижимости				
Должность	Ф.И.О.	Дата подписи	Адрес объекта г. Славянск-на-Кубани ул. Щорса, 324-а	Лист 1
Специалист	Трембач Л.В. Дацич Е.Г.	<i>[Signature]</i>		Листов 1
Ведущий специалист				Масштаб 1:200

ЖАТЭ

ПОЛЖАТЭОН

ЭКСПЛИКАЦИЯ
к поэтажному плану здания (строения)
 Расположенного в городе (другом поселении) г. Славянск-на-Кубани по ул. (пер.) Шорса № 324-а

Литера по плану	Этаж	Номер помещения	Номер по плану здания комнаты, кухни и т.п.	Назначение частей помещения: жилая комната, канцелярское помещение, классная комната, больничная палата, кухня, коридор и т.п.	Формула подсчета площади по внутреннему обмеру	Площадь в кв.м, предназначенная под помещения				Общая площадь по (этажу, строению)	Площадь балконов, лоджий, веранд и террас	Высота помещения по внутр. обмеру	Площадь мест общего пользования	Самовольно возведенная или переоборудованная площадь			
						Общая		в том числе									
						жилая	вспомогательная	Основная	вспомогательная								
A3	3		403	Санузел для преподавателя	2,09*1,18			2.5		2.5							
A3	3		404	Санузел для преподавателя	2,09*0,98			2.1		2.1							
A3	3		405	Санузел для МГН	2,07*2,49			5.2		5.2							
A3	3		406	Коридор	5,52*1,79			9.9		9.9							
A3	3		407	Электрощитовая	1,90*0,39			0.7		0.7							
A3	3		408	Венткамера приточная	3,13*6,14-0,08*0,08			19.2		19.2							
A3	3		409	Венткамера подпора	2,45*6,05-0,08*0,43			14.8		14.8							
A3	3		410	Венткамера вытяжная	6,20*4,00-0,08*0,43			24.8		24.8					3.30		
A3	3		411	Венткамера дымоудаления	6,20*3,00-0,08*0,43			18.6		18.6							
A3	3		412	Помещение для проектной, лаб-прак. деят-ти	7,22*8,79-0,39*0,74-0,60*4,73			60.3		60.3							
A3	3		413	Воздухозаборная камера	0,66*2,45-0,08*0,43			1.6		1.6							
A3	3		414	Воздухозаборная камера	0,66*3,13-0,08*0,08			2.1		2.1							
Итого по этажу								3 626.2		2 547.0		1 079.2		3 626.2			
Всего по зданию (строению), в т.ч.								15 121.1		11 112.3		4 008.8		15 121.1			
лит. А1 - Основная пристройка								228.8		147.8		81.0		228.8			
лит. А3 - Основная пристройка								76.9		38.2		38.7		76.9			
лит. А - Здание школы								3 535.1		2 750.3		784.8		3 535.1			
лит. А1 - Основная пристройка								3 322.6		2 532.7		789.9		3 322.6			

**Э К С П Л И К А Ц И Я
к поэтажному плану здания (строения)**

Расположенного в городе (другом поселении) г Славянск-на-Кубани

по ул. (пер.) Щорса

№ 324-а

Литера по плану	Этаж	Номер помещения	Номер по плану здания т.п.	Назначение частей помещения: жилая комната, канцелярское помещение, классная комната, больничная палата, кухня, коридор и т.п.	Формула подсчета площади по внутреннему обмеру	Площадь в кв.м, предназначенная под помещения						Общая площадь по (этажу, строению)	Площадь балконов, лоджий, веранд и террас	Высота помещения по внутр. обмеру	Площадь мест общего пользования	Самостоятельно возведенная или переоборудованная площадь
						Общая	жилые		нежилые		вспомогател-ная					
							Общая	жилая	вспомогател-ная	в том числе						
A3	3		388	Учебный кабинет	9,60*7,05-0,13*0,30-0,13*0,43-0,08*0,12-0,21*0,07+2,97*0,46-0,43*0,20-0,30*0,17	68.8					68.8					
A3	3		389	Учебный кабинет	9,32*6,97-0,12*0,07-0,12*0,43-0,08*0,12-0,15*0,08-0,18*0,42-0,07*0,17	64.8					64.8					
A3	3		390	Учебный кабинет	9,39*7,00+2,93*0,47-0,14*0,09-0,14*0,43-0,14*0,13-0,18*0,14-0,17*0,43-0,09*0,17	66.9					66.9					
A3	3		391	Кабинет иностранного языка	7,05*5,65-(0,18*0,14*4)	39.7					39.7					
A3	3		392	Лестничная клетка	3,46*7,51	26.0					26.0					
A3	3		393	Коридор	7,56*9,35-0,14*0,43-0,17*0,17-0,22*0,42-0,42*0,43+2,66*28,60+2,17*0,46+1,38*0,46+1,93*0,47+1,93*0,47+1,95*0,42+1,44*0,49+1,44*0,48	152.1					152.1		2.65			
A3	3		394	Электрощитовая	0,39*1,61	0.6					0.6					
A3	3		395	Электрощитовая	0,73*1,47	1.1					1.1					
A3	3		396	Коридор	2,60*1,47-0,41*0,18	3.7					3.7					
A3	3		397	Службное помещение	5,31*3,15-0,18*0,23-0,18*0,14	16.7					16.7					
A3	3		398	Санузел для мальчиков	2,98*4,10-0,43*0,13	12.2					12.2					
A3	3		399	Санузел для мальчиков	2,83*2,98-0,30*0,30	8.3					8.3					
A3	3		400	Санузел для девочек	2,84*3,09-0,30*0,41	8.7					8.7					
A3	3		401	Санузел для девочек	4,11*3,09-0,31*0,15	12.7					12.7					
A3	3		402	Помещение для хранения и обр. убор. инвентаря	2,04*4,04	8.2					8.2					

**ЭКСПЛИКАЦИЯ
к поэтажному плану здания (строения)**

Расположение в городе (другом поселении) г. Славянск-на-Кубани по ул. (пер.) Щорса № 324-а

Литера по плану	Номер помещения	Номер по плану здания комнаты, кухни и т.п.	Назначение частей помещения: жилая комната, канцелярское помещение, классная комната, большая палата, кухня, коридор и т.п.	Формула подсчета площади по внутреннему обмеру	Площадь в кв.м. Предназначенная под помещения			Общая площадь по (этажу, строению)	Площадь балконов, лоджий, веранд и террас	Высота помещения по внутр. обмеру	Площадь мест общего пользования	Символьно обозначенная или переоборудованная площадь
					жилье		Общая					
					в том числе	вспомогательная			в том числе	вспомогательная		
					Общая	жилая		Основная				
A2	373	Кабинка для индивидуальных занятий		2,93*1,77	5.2		5.2					
A2	374	Лестничная клетка		7,19*3,37	24.2		24.2					
A2	375	Книгохранилище		19,60*3,40-(0,14*0,43*3)	66.5		66.5					
A2	376	Венткамера приточная		7,71*6,58-0,30*0,43	50.6		50.6					
A2	377	Коридор		2,16*2,68	5.8		5.8					
A2	378	Венткамера вытяжная		2,19*6,04-0,40*0,12-0,31*0,38	13.1		13.1					
A2	379	Воздухозаборная камера		0,90*6,58-0,14*0,43-0,40*0,12	5.8		5.8					
A3	380	Рекреация, коридор		20,0*8,57-4,98*9,74-0,14*0,17-0,43*0,40+7,72*1,94+17,79*2,66+1,98*0,47+2,02*0,47+1,90*0,43	187.7		187.7			2.65		
A3	381	Лестничная клетка		8,80*3,46	30.4		30.4					
A3	382	Зона безопасности		8,79*4,35-2,82*2,16-1,07*0,77	31.3		31.3					
A3	383	Лаборантская		6,50*2,79-0,17*0,43-0,15*0,15	18.0		18.0					
A3	384	Кабинет информатики и ИКТ		6,50*14,98-0,17*0,43-0,17*0,43-0,14*0,43-0,14*0,43-0,15*0,15	97.1		97.1					
A3	385	Кабинет музыки		9,25*7,00+3,36*0,42-0,43*0,43-0,15*0,20-0,17*0,15-0,14*0,43	65.9		65.9					
A3	386	Лестничная клетка		7,53*3,49	26.3		26.3					
A3	387	Учебный кабинет		9,61*7,00-0,15*0,17-0,14*0,46-0,26*0,14-0,17*0,26-0,16*0,42-0,16*0,17	67.0		67.0					

Э К С П Л И К А Ц И Я к поэтажному плану здания (строения)

Расположенного в городе (другом поселении) г. Славянск-на-Кубани по ул. (пер.) Щорса

№ 324-а

Литера по плану	Этаж	Номер помещения	Номер по плану здания комнаты, кухни и т.п.	Назначение частей помещений: жилая комната, канцелярское помещение, классная ком- ната, больничная палата, кухня, коридор и т.п.	Формула подсчета площади по внутреннему обмеру	Площадь в кв.м, предназначенная под помещениями				Общая площадь по (этаж, строение)	Площадь балконов, логжий, веранд и террас	Высота помещений по внутр. обмеру	Площадь мест общего пользования	Самовольно возведен- ная или перестроенная ванная площадь
						Общая	жилые	в том числе жилая	в том числе вспомогат- ельная					
A1	3	356		Лестничная клетка	8,80*4,60	40.5								
A1	3	357		Читальный зал	5,94*4,80-1,73*0,25- 0,28*0,17-0,18*0,18- 0,15*0,15-0,44*0,14	27.9			27.9					
A1	3	358		Электрощитовая	1,50*0,33	0.5			0.5					
A1	3	359		Кабинет ОБЖ	9,58*6,98- 0,44*0,20*0,44*0,15- 0,26*0,21-0,25*0,15- 0,19*0,13-0,20*0,19	66.7			66.7					
A1	3	360		Лаборантская	6,98*2,22	15.5			15.5					
A1	3	361		Лаборантская	6,97*2,25	15.7			15.7					
A1	3	362		Кабинет иностранного языка	7,10*7,01-0,87*0,15- 0,44*0,15-0,15*0,15*2	49.5			49.5					
A1	3	363		Электрощитовая	1,48*0,35	0.5			0.5					
A1	3	364		Кабинет иностранного языка	7,10*7,01+2,96*0,46- 0,44*0,15-0,15*0,15	51.0			51.0					
A1	3	365		Бухгалтерия	5,05*4,30-0,18*0,16*2	21.7			21.7					
A1	3	366		Архив бухгалтерии	5,01*2,54-0,19*0,18*2	12.7			12.7					
A1	3	367		Кабинет внеурочной деятельности	9,33*7,0-0,42*0,18-0,42*0,14 -0,18*0,14-0,18*0,18	65.1			65.1		3.25			
A2	3	368		Библиотека. Информационный зал	44,88*8,94-0,17*0,21- (0,45*0,35*12)-0,18*0,45- 1,22*0,77-0,96*4,27- 0,64*0,34	394.0			394.0		2.95			
A2	3	369		Электрощитовая	2,93*0,86-0,31*0,39	2.4			2.4					
A2	3	370		Кабинка для индивидуальных занятий	1,77*2,94	5.2			5.2					
A2	3	371		Кабинка для индивидуальных занятий	1,77*2,92	5.2			5.2					
A2	3	372		Кабинка для индивидуальных занятий	1,77*2,91	5.2			5.2					

Э К С П Л И К А Ц И Я

к поэтажному плану здания (строения)

Расположенного в городе (другом поселении)

г. Славянск-на-Кубани

по ул. (пер.) Шорса

№ 324-а

Литера по плану	Этаж	Номер помещения	Номер по плану здания комнаты, кухни и т.п.	Назначение частей помещений: жилая комната, канцелярское помещение, классная ком- ната, больничная палата, кухня, коридор и т.п.	Формула подсчета площади по внутреннему обмеру	Площадь в кв.м, предназначенная под помещения						Общая площадь по (этажу, строению)	Площадь балконов, лоджий, веранд и террас	Высота помещения по внутр. обмеру	Площадь мест общего пользования	Самовольно возведен- ная или переоборудо- ванная площадь
						Общая			нежилая							
						жилая			вспомога- тельная							
						в том числе			в том числе							
A1	3		336	Рекреация, коридор	48,58*2,38+7,71*4,35+1,55*0,46+1,69*0,46+1,90*0,46+2,01*0,46+2,93*0,46+1,75*0,46+1,45*0,46				155.3					2.60		
A1	3		337	Санузел для преподавателей	1,48*1,18-0,36*0,17				1.7							
A1	3		338	Санузел для преподавателей	1,71*1,23				2.1							
A1	3		339	Санузел для МПН	2,56*2,0				5.1							
A1	3		340	Комната личной гигиены женщин	2,56*1,79-0,18*0,15				4.6							
A1	3		341	Коридор	6,16*1,99-0,16*0,16-0,47*0,16				12.2							
A1	3		342	Лестничная клетка	8,80*4,60				40.5							
A1	3		343	Лифтовый холл. Зона безопасности	3,16*2,52-0,20*0,17				7.9							
A1	3		344	Электрощитовая	1,44*0,32-0,30*0,14				0.4	0.4						
A1	3		345	Заг хореографии	11,51*5,92-0,85*0,18-0,44*0,14*2				67.9	67.9			3.65			
A1	3		346	Коридор	5,64*1,40-0,17*0,13				7.9							
A1	3		347	Раздевальная	5,07*2,93-1,75*2,15-0,44*0,15				11.0	11.0						
A1	3		348	Раздевальная	5,67*3,0-2,76*1,74-0,84*0,34				11.9	11.9						
A1	3		349	Санузел	1,60*1,38				2.2							
A1	3		350	Санузел	1,60*1,37				2.2							
A1	3		351	Санузел	1,48*1,09				1.6							
A1	3		352	Санузел	1,48*1,09				1.6							
A1	3		353	Душевая	2,88*2,0				5.8							
A1	3		354	Душевая	2,94*2,57-1,63*0,60-0,44*0,37				6.4							
A1	3		355	Лифтовый холл. Зона безопасности	5,78*4,85-2,63*2,73-0,44*0,17				20.8							

Э К С П Л И К А Ц И Я

к поэтажному плану здания (строения)

Расположенного в городе (другом поселении) г Славянск-на-Кубани

по ул. (пер.) Щорса

№ 324-а

Литера по плану	Этаж	Номер помещения	Номер по плану здания и т.п.	Назначение частей помещения: жилая комната, канцелярское помещение, классная комната, больничная палата, кухня, коридор и т.п.	Формула подсчета площади по внутреннему обмеру	Площадь в кв.м, предназначенная под помещения				Общая полезная площадь по (этаж, строение)	Площадь балконов, лоджий, веранд и террас	Высота помещения по внутр. обмеру	Площадь мест общего пользования	Самостоятельно возведенная или переданная ванная площадь
						жилые		нежилые						
						Общая	в том числе	Общая	в том числе					
						жилая	вспомогательная	Основная	вспомогательная					
A	3		319	Коридор	28,51*3,03+1,96*0,46+1,81*0,46+2,09*0,46+5,60*1,67-0,25*0,17-3,09*0,46-2,50*0,46-10,33*0,46-4,25*0,46				89.1	89.1				
A	3		320	Лаборантская	7,03*2,28-0,15*0,15*2				16.0	16.0				
A	3		321	Кабинет ИЗО и черчения	11,92*7,02+2,96*0,46-0,44*0,20*2-0,44*0,15*2-0,16*0,15-0,18*0,17				84.7	84.7	3.30			
A	3		322	Лестничная клетка	7,55*3,50				26.4	26.4				
A	3		323	Санузел для мальчиков	4,93*2,68-0,19*0,15				13.2	13.2				
A	3		324	Санузел для мальчиков	2,68*2,07-0,35*0,18				5.5	5.5				
A	3		325	Санузел для девочек	2,68*2,07-0,30*0,30				5.5	5.5				
A	3		326	Санузел для девочек	4,90*2,69-0,30*0,12				13.2	13.2				
A	3		327	Помещение для хр. и обр. уборочного инвентаря	4,08*2,0-1,11*0,40				7.7	7.7				
A	3		328	Санузел для преподавателей	2,27*1,27				2.9	2.9				
A	3		329	Санузел для преподавателей	2,27*0,97				2.2	2.2				
A	3		330	Санузел для МГН	2,46*2,27				5.6	5.6				
A	3		331	Электрощитовая	1,74*0,86-0,19*0,16				1.5	1.5				
A	3		332	Электрощитовая	1,26*0,34				0.4	0.4				
A	3		333	Рекреация	19,58*10,74-0,89*0,34-0,46*0,45-2,50*0,46-7,84*0,46-1,41*0,46-0,58*0,43-1,96*1,0-1,07*0,16-0,44*0,16*2				201.9	201.9	2.95			
A	3		334	Электрощитовая	2,46*0,32				0.8	0.8				
A	3		335	Учительская	7,01*5,69-0,23*0,19-0,15*0,15-0,18*0,15-0,18*0,17				39.8	39.8				

Расположенного в городе (другом поселении) _____ г. Главынск-на-Кубани _____

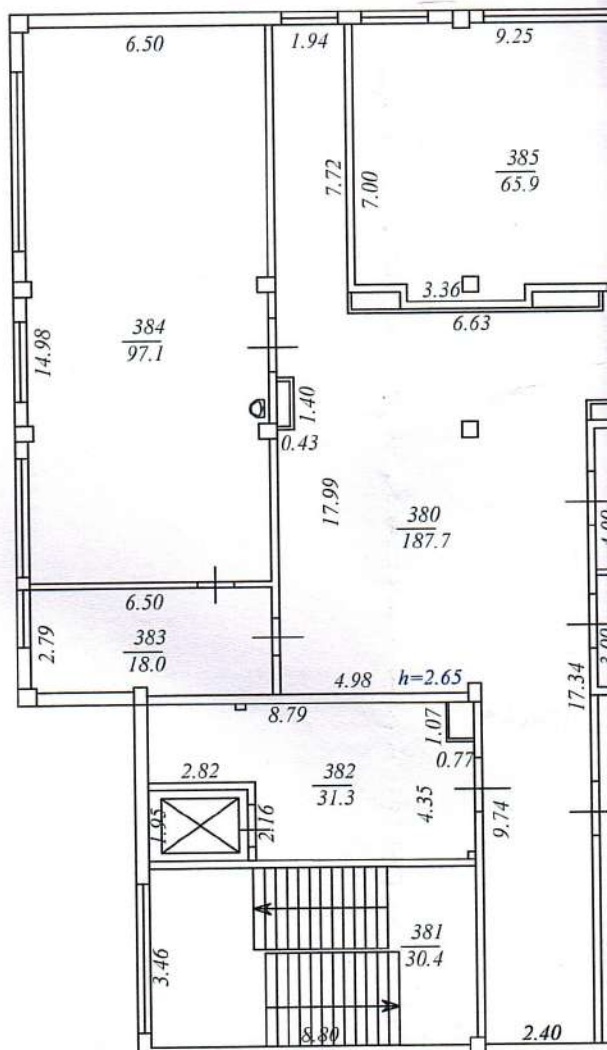
по ул. (пер.) Шорса _____

№ 324-а

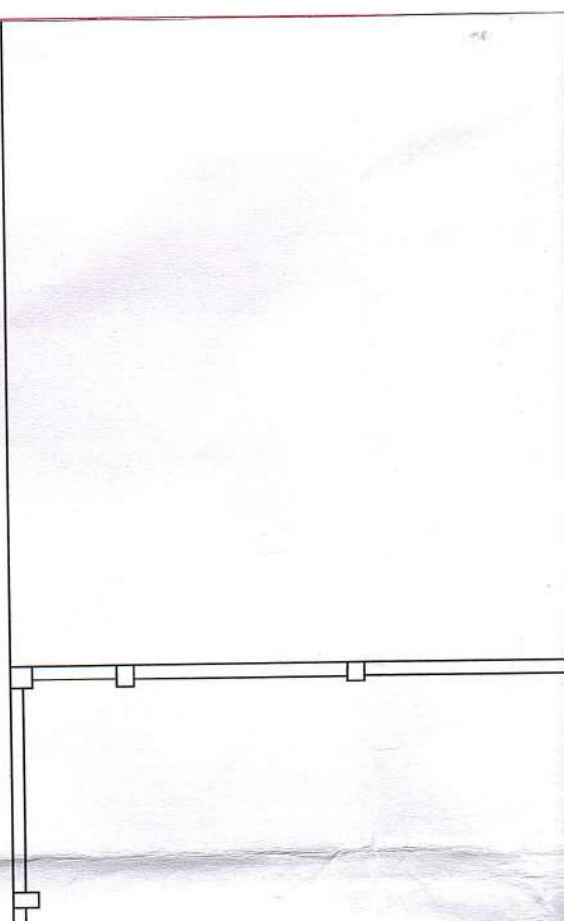
Э К С П Л И К А Ц И Я к поэтажному плану здания (строения)

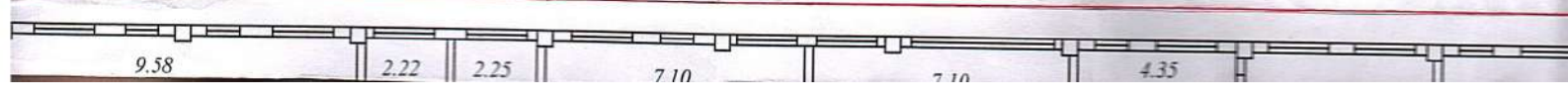
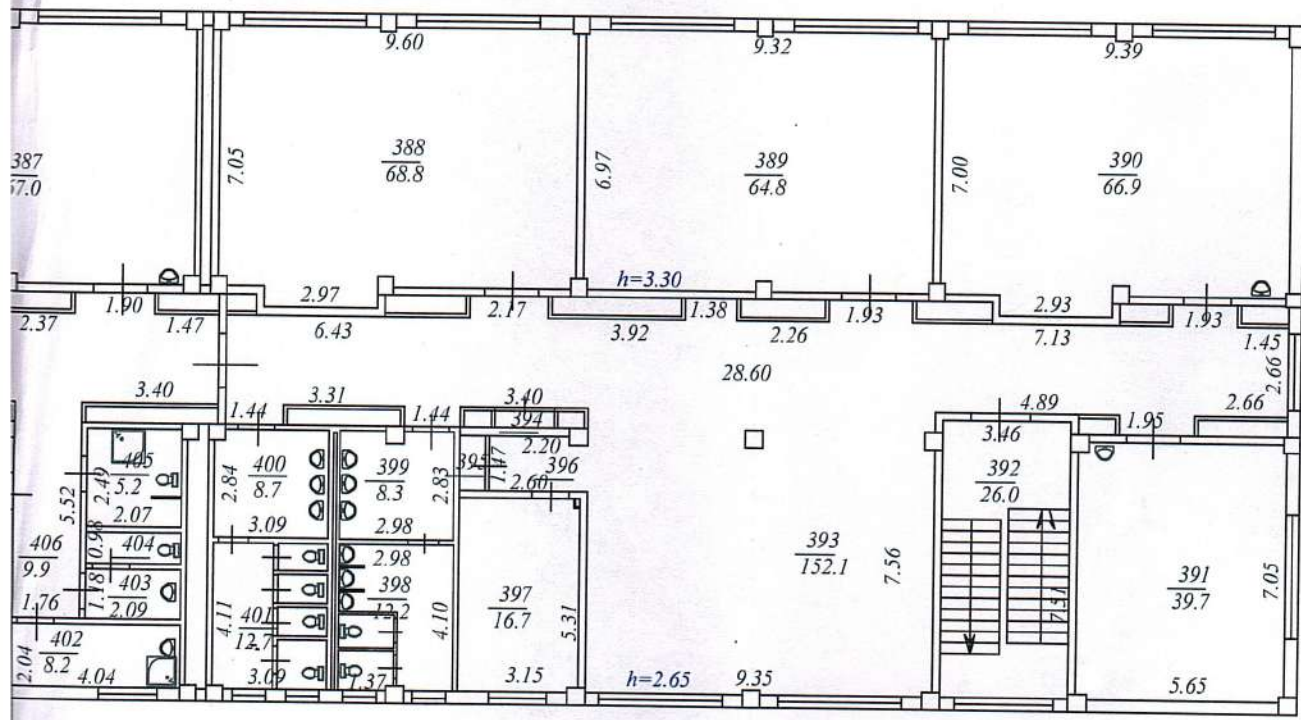
Литера по плану	Этаж	Номер помещения	Номер по плану здания комнаты, кухни и т.п.	Назначение частей помещения: жилая комната, канцелярское помещение, классная ком- ната, большая палата, кухня, коридор и т.п.	Формула подсчета площади по внутреннему обмеру	Площадь в кв.м, предельная под помещения				Общая площадь по (этажу, строению)	Площадь балконов, лоджий, веранд и террас	Высота помещения по внутр. обмеру	Площадь мест общего пользования	Самовольно возведен- ная или переоборудо- ванная площадь	
						Общая		в том числе							в том числе
						жилая	вспомога- тельная	Основная	вспомога- тельная						
A	3		309	Лестничная клетка	7,55*3,50			26,4	26,4						
A	3		310	Кабинет внеурочной деятельности	9,52*7,01+2,95*0,46- 0,44*0,18-0,42*0,13- 0,13*0,13-0,18*0,13- 0,19*0,17-0,16*0,13	0*18,1	0,18*0,08	67,9	67,9			3,30			
A	3		311	Коридор	19,35*2,56+1,84*0,46+1,88*0 ,46+1,94*0,46+1,87*0,46			53,0	53,0			2,60			
A	3		312	Кабинет экономки	9,42*7,0+2,95*0,46- 0,44*0,20-0,42*0,13- 0,14*0,07-0,19*0,08- 0,18*0,14-0,13*0,13			67,1	67,1						
A	3		313	Универсальный кабинет	9,38*7,0+2,96*0,46- 0,42*0,13-0,42*0,18- 0,13*0,08-0,14*0,07- 0,17*0,08*2			66,8	66,8						
A	3		314	Кабинет литературы	9,45*7,01-0,42*0,14- 0,43*0,16-0,16*0,10- 0,16*0,08-0,17*0,15- 0,18*0,16			66,0	66,0						
A	3		315	Кабинет русского языка	9,45*7,03+2,94*0,46- 0,42*0,13-0,43*0,19- 0,18*0,17-0,15*0,15- 0,15*0,12-0,20*0,12			67,6	67,6						
A	3		316	Кабинет русского языка	9,34*7,01-0,43*0,22- 0,43*0,14-0,18*0,08*2- 0,14*0,08*2			65,3	65,3						
A	3		317	Кабинет русского языка	9,34*7,03+2,95*0,46- 0,43*0,17-0,43*0,14- 0,18*0,08*2-0,14*0,10*2			66,8	66,8						
A	3		318	Кабинет русского языка	9,41*7,03+2,95*0,46- 0,43*0,15-0,46*0,18- 0,18*0,14*2-0,15*0,07- 0,19*0,07			67,3	67,3						

лит А3
H=14.70



лит А2
H=12.45

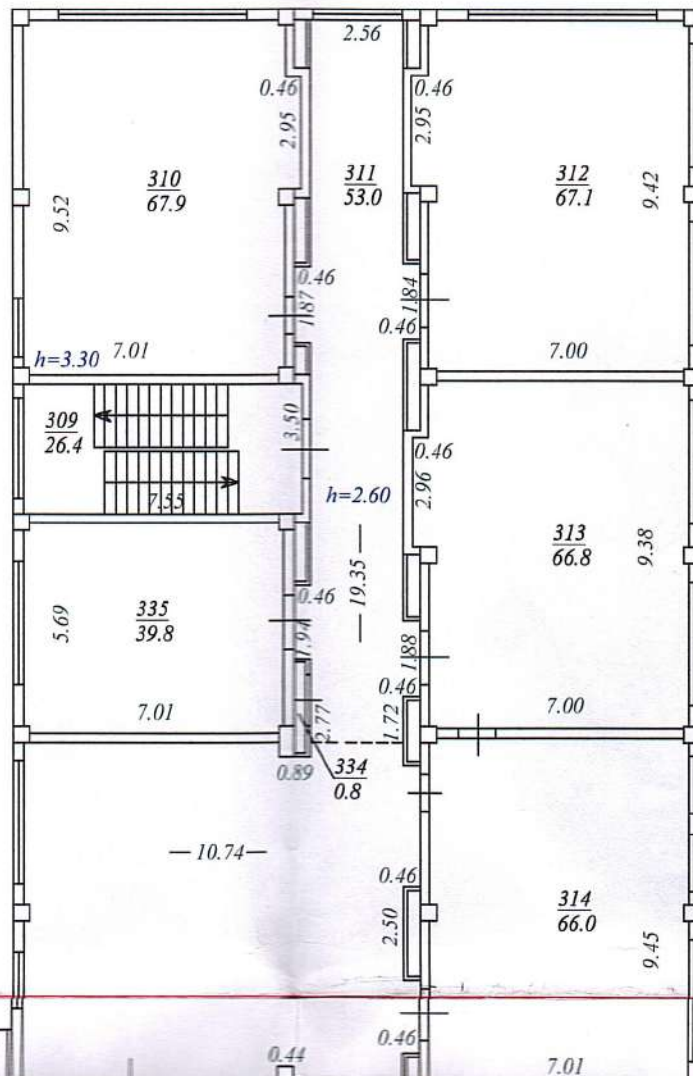




ПОЭТАЖНЫЙ ПЛАН

3 ЭТАЖ

лит А
H=14.70



9.33

0.44

7.01

232-233

55.49

17.75

$\frac{375}{66.5}$

19.60

3.40

232-233

17.75

$\frac{375}{66.5}$
19.60

$\frac{374}{24.2}$

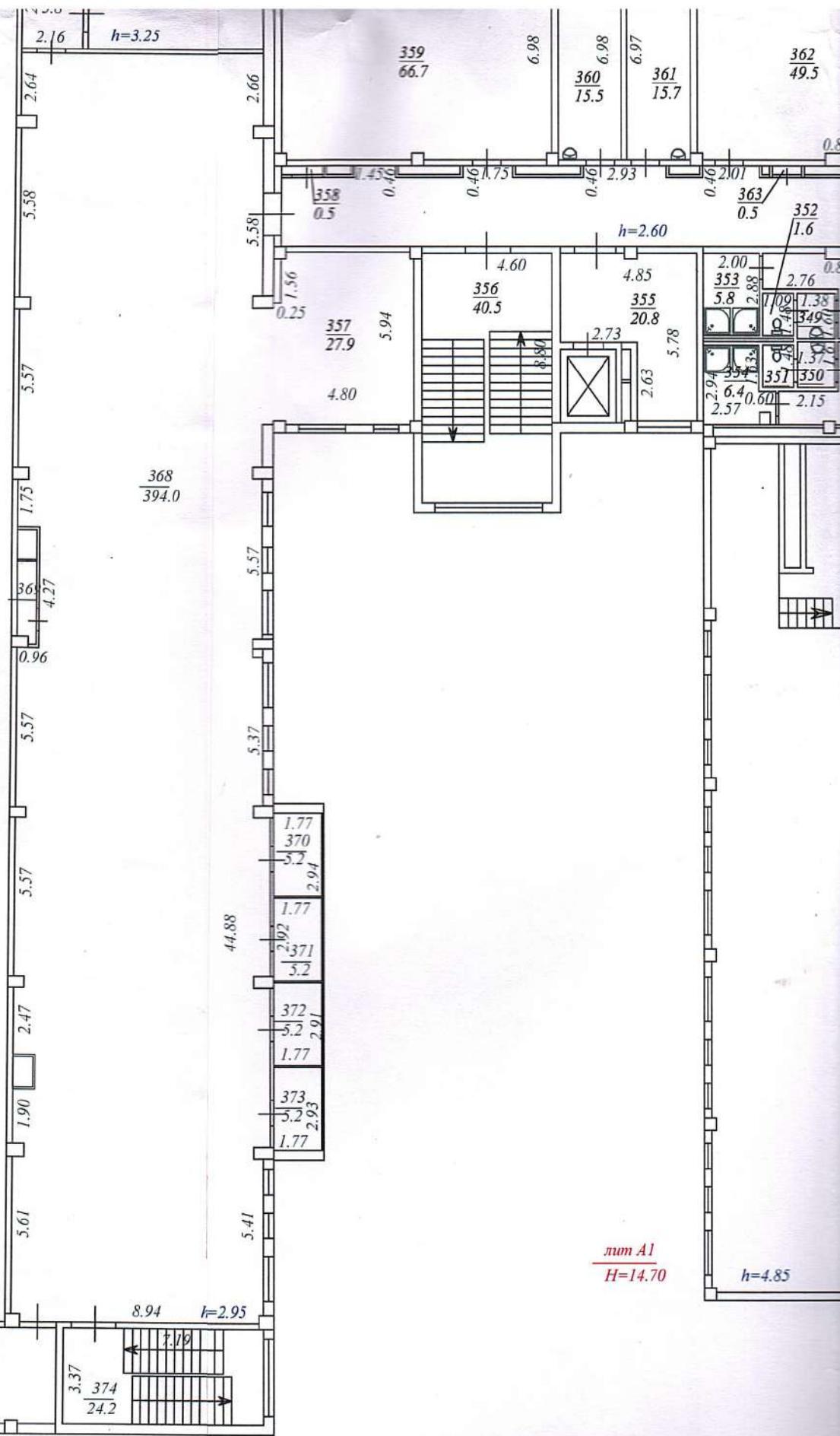
8.94 h=2.95

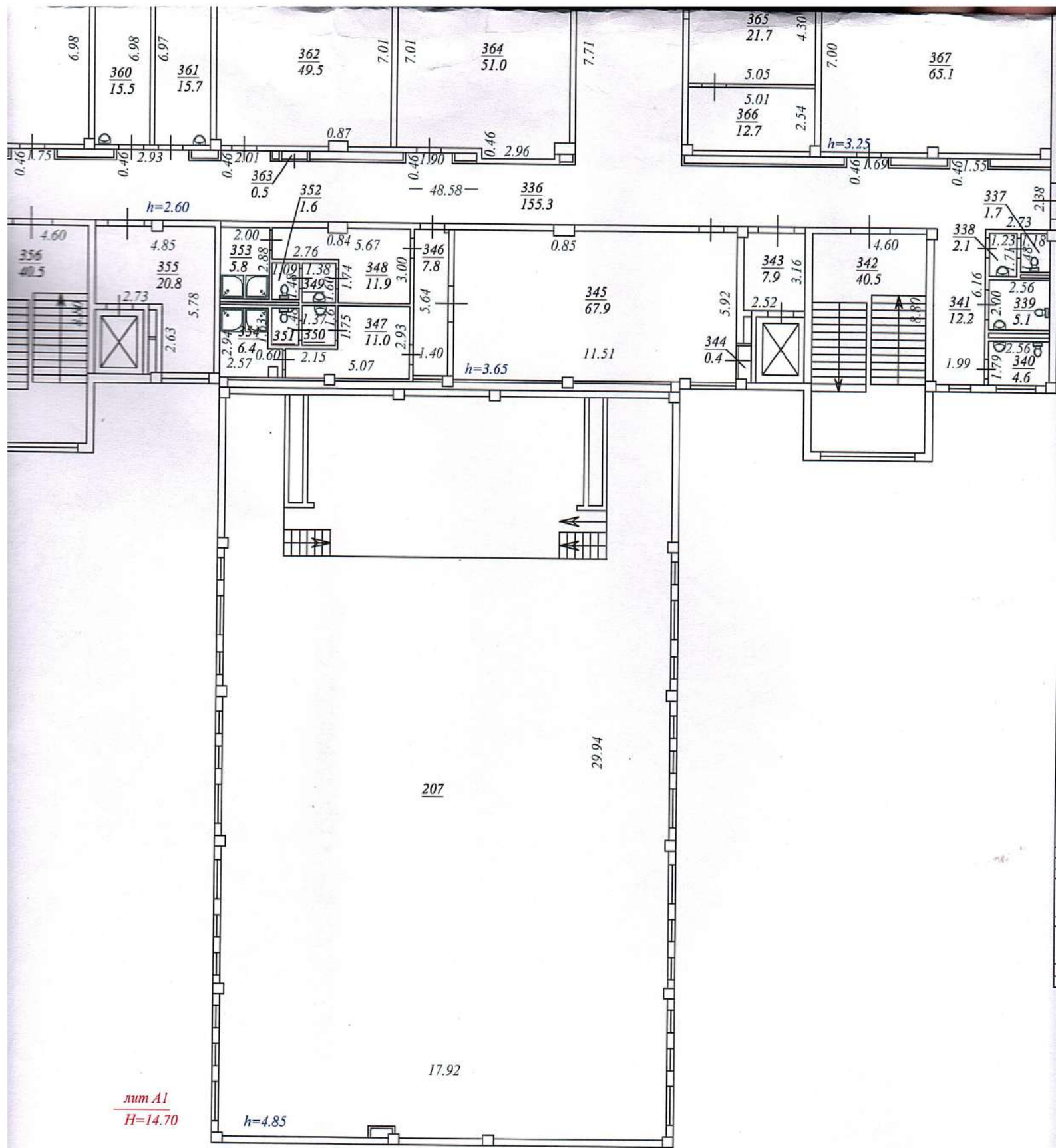
$\frac{368}{394.0}$

44.88

num A1
H=14.70

h=4.85





лит А1
H=14.70

ЭКСПЛИКАЦИЯ к поэтажному плану здания (строения)

положенного в городе (другом поселении) г. Славянск-на-Кубани по ул. (пер.) Щорса № 324-а

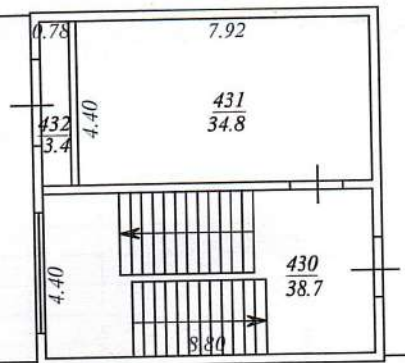
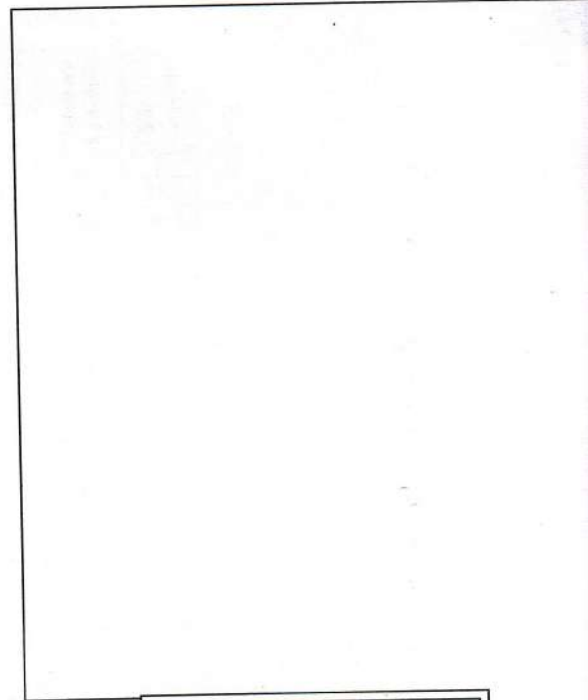
Этаж	Номер помещения	Номер по плану здания т.п. комнаты, кухни	Назначение частей помещения: жилая комната, канцелярское помещение, классная комната, больничная палата, кухня, коридор и т.п.	Формула подсчета площади по внутреннему обмеру	Площадь в кв.м, предназначенная под помещения				Общая площадь по (этажу, строению)	Площадь балконов, лоджий, веранд и террас	Высота помещения по внутр. обмеру	Площадь мест общего пользования	Самостоятельно возведенная или переоборудованная площадь	
					Общая	жилые		нежилые						
						в том числе	жилая	вспомогательная						в том числе
пер. этаж														
пер. этаж	422		Лестничная клетка	8,80*4,60				40.5						
пер. этаж	423		Венткамера подпора	5,09*2,63-0,29*0,19				13.3						
пер. этаж	424		Воздухозаборная камера	4,40*0,73-0,43*0,23				3.1						
пер. этаж	425		Помещение техэтажа	11,49*6,02-6,41*3,28-1,84*0,92-0,80*0,20-0,43*0,20*2				46.1		2.40				
пер. этаж	426		Венткамера вытяжная	9,52*5,98-0,81*0,18-0,43*0,18-0,29*0,20				56.6						
пер. этаж	427		Венткамера подпора	5,07*5,04-0,44*0,20				25.5						
пер. этаж	428		Воздухозаборная камера	4,82*0,70-0,42*0,22-0,22*0,22				3.2						
пер. этаж	429		Лестничная клетка	8,80*4,60				40.5						
			Всего по лит. А1 - Основная пристройка					228.8	147.8	81.0	228.8			

ЭКСПЛИКАЦИЯ к поэтажному плану здания (строения)

Расположенного в городе (другом поселении) г. Славянск-на-Кубани по ул. (пер.) Щорса № 324-а

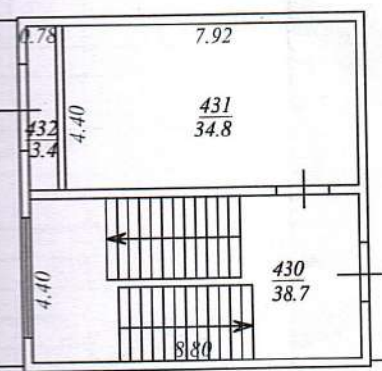
Литера по плану	Этаж	Номер помещения	Номер по плану здания комнаты, кухни и т.п.	Назначение частей помещения: жилая комната, канцелярское помещение, классная комната, большая палата, кухня, коридор и т.п.	Формула подсчета площади по внутреннему обмеру	Площадь в кв. м, предназначенная под помещения				Общая площадь по (этажу, строению)	Площадь балконов, лоджий, веранд и террас	Высота помещения по внутр. обмеру	Площадь мест общего пользования	Самовольно возведенная или переоборудованная площадь
						жилые		нежилые						
						Общая	в том числе	в том числе	в том числе					
							жилая	вспомогательная	основная	вспомогательная				
A	чер дак		415	Дестиничная клетка	7,55*3,50	26,4				26,4				
A	чер дак		416	Венткамера приточная	5,80*5,60-0,20*0,20*2	32,4			32,4			2,40		
A	чер дак		417	Воздухозаборная камера	5,80*0,70-0,20*0,20	4,0			4,0					
A	чер дак		418	Венткамера вытяжная	6,50*4,70-0,20*0,20*2	30,5			30,5					
A	чер дак		419	Воздухозаборная камера	4,60*0,70-0,20*0,20	3,2			3,2					
A	чер дак		420	Венткамера приточная	5,60*4,60-0,20*0,20	25,7			25,7					
A	чер дак		421	Коридор	17,43*3,07-15,68*1,55	29,2			29,2					
				Итого по этажу		151,4			95,8	55,6	151,4			

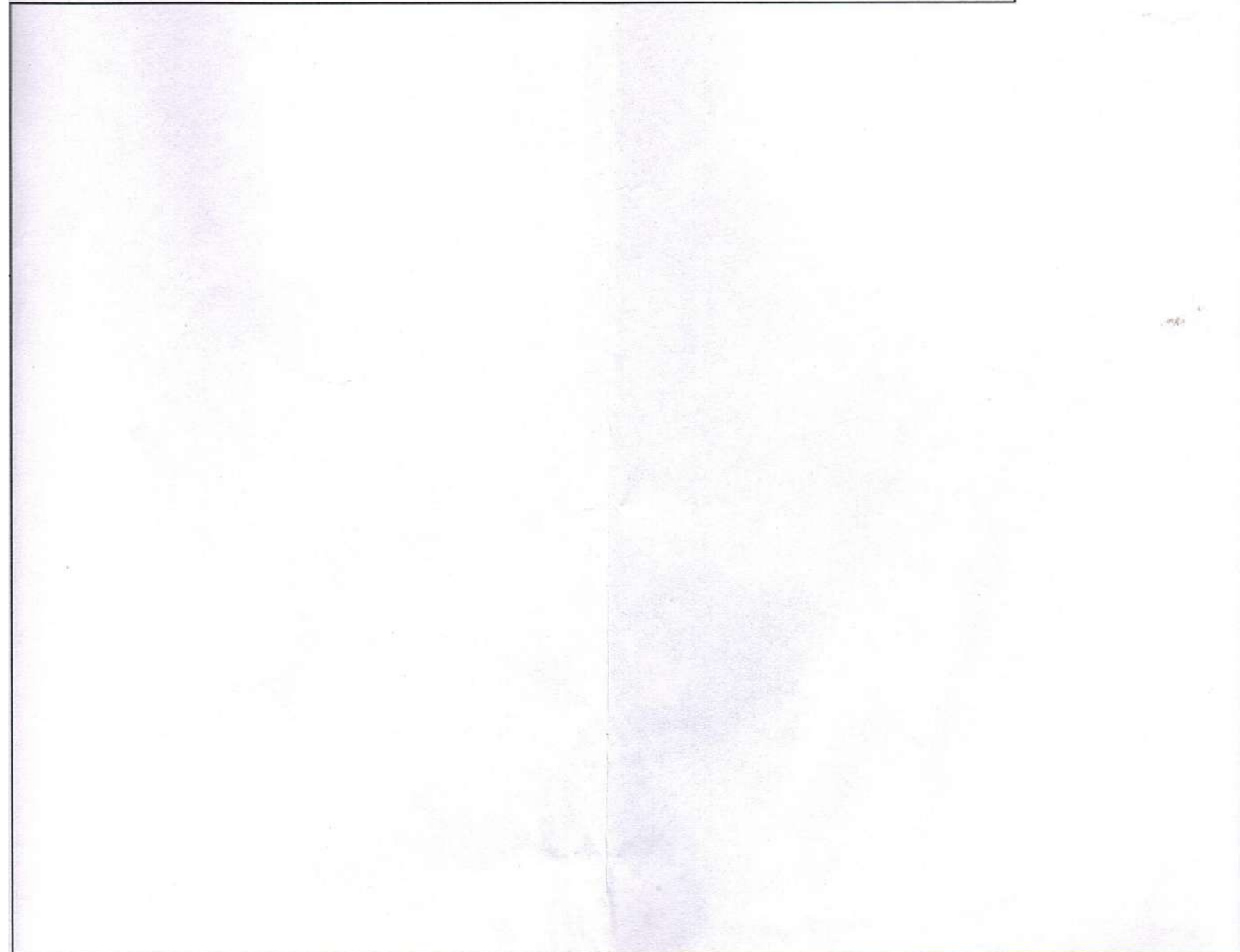
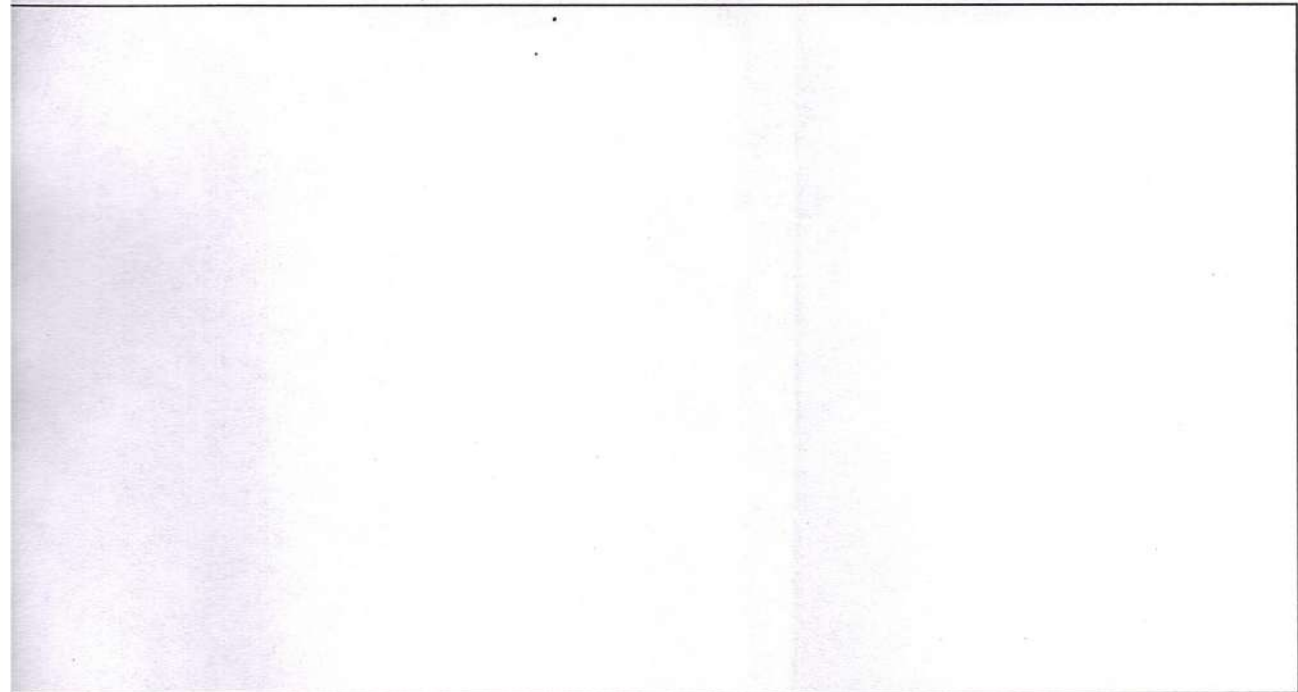
лит А3
H=14.70



Ex. 0

3/8 inch
containing



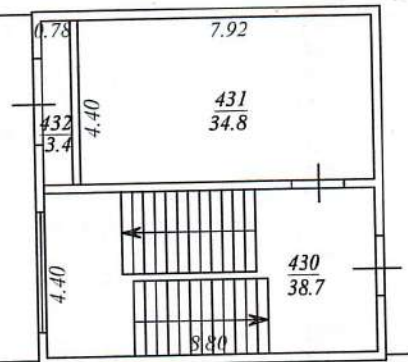


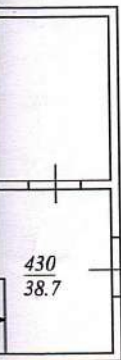
ПОЭТАЖНЫЙ ПЛАН

ЧЕРДАК

лит А
H=14.70

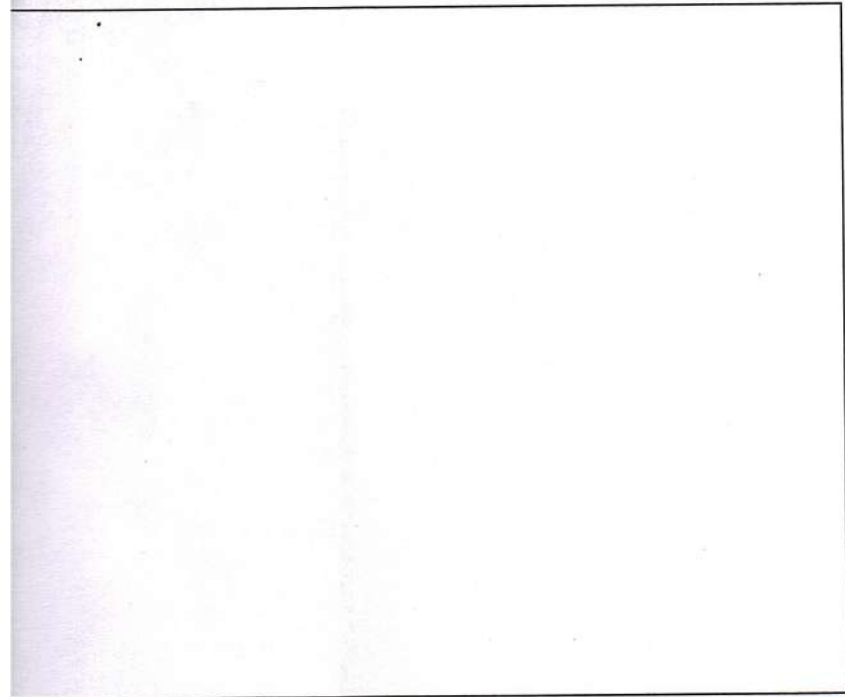
лит А3
H=14.70





430
38.7

ЧЕРДАК



ПОЭТАЖНЫЙ ПЛАН

ЧЕРДАК

лит А
H=14.70

VI. Описание конструктивных элементов здания и определение износа.

Литера А

Год постройки 2019

Число этажей 4 (в т.ч. 0 подзем)

Итого

Груша капитальности I Вид внутренней отделки

Итого

№ п.п.	Наименование конструктивных элементов	2	3	4	5	6	7	8	9
1	Описание конструктивных элементов (материал, конструкция, отделка и пр.)	3	4	5	6	7	8	9	
1	Фундаменты	Железобетонный свайный	хорошее	15.0	1.000	15.0			
2	Стены и перегородки	железобетонный каркас, кирпичные, оштукатурены	хорошее	30.0	1.000	30.0			
3	Перекрытия	блочное, пластиковые	хорошее						
4	Кровля	Деревянные стропила	хорошее	5.0	1.000	5.0			
5	Полы	Плитка керамическая, линолеум по бетонному основанию	хорошее	8.0	1.000	8.0			
6	Проемы	Пластиковые	хорошее	10.0	1.000	10.0			
7	Отделочные работы	Наружные штукатурка внутренние облицовка керамическими плитками, штукатурка	хорошее	6.0	1.000	6.0			
8	Внутренние санитарно-технические и электротехнические устройства	от котельной	хорошее	10.0	1.000	10.0			
9	Прочие работы	Железобетонные лестницы Крыльца Прочие	хорошее	4.0	1.000	4.0			
		Итого		100.0		100.0			

% износа, приведенный к 100 по формуле:

$$\text{процент износа (гр. 9) } \times 100 = \frac{\text{удельный вес (гр. 7)}}{100.0} \times 100 = 0\%$$

XI. Техническое описание служебных построек.

Наименование конструктивных элементов	Литера по плану	Техническое подполье	Уд. вес по таблице	Поправка к уд. весу	Уд. вес с поправкой
	Год постройки				
Фундаменты	Железобетонный свайный		15.0	1.000	15.0
Стены и перегородки	Наружные - железобетонные монолитные		30.0	1.000	30.0
Перекрытия	Подвальные - Железобетонные плиты перекрытия		12.0	1.000	12.0
Кровля			5.0		
Полы	Грунтовые		8.0	1.000	8.0
Проемы	Двери - Металлические		10.0	1.000	10.0
Отделочные работы			6.0		
Внутренние санитарно-технические и	Открытая проводка		10.0	1.000	10.0
Прочие работы			4.0		
ИТОГО	Физический износ: 0 %		100.0		85.0
Формула подсчета площади, объема	Sn = 5 846.9 кв.м, V = 9 355 куб.м ()				

Наименование конструктивных элементов	Литера по плану	Котельная	Уд. вес по таблице	Поправка к уд. весу	Уд. вес с поправкой
	Год постройки				
Фундаменты	Железобетонный		10.0	1.000	10.0
Стены и перегородки	Наружные - сэндвич-панели		24.0	1.000	24.0
Перекрытия	Чердачные - сэндвич-панели		7.0	1.000	7.0
Крыши	Кровля - Стальная профилированная		6.0	1.000	6.0
Полы	Бетонные		2.0	1.000	2.0
Проемы	Окна - Пластиковые Двери - Металлические		7.0	1.000	7.0
Отделочные работы	Наружные - облицовка сайдингом Внутренние - Штукатурка цементно-известковая		4.0	1.000	4.0
Внутренние санитарно-технические и	АГВ и др. Скрытая проводка Сетевое		10.0	1.000	10.0
Прочие работы	отмостка		2.0	1.000	2.0
Дымовая труба	железобетонные		20.0	1.000	20.0
Фундаменты под трубу	Железобетонный		8.0	1.000	8.0

XI. Техническое описание служебных построек.

ИТОГО	Физический износ: 0 %	100.0	100.0
Формула подсчета площади, объема	Sн = 77.7 кв.м, V = 311 куб.м (8,60*9,03)		

XI. Техническое описание служебных построек.

Наименование конструктивных элементов	Литера по плану	Здание ВНС	Уд. вес по таблице	Поправка к уд. весу	Уд. вес с поправкой
	В				
		<u>2019</u>			
Фундамент	Железобетонный		11.0	1.000	11.0
Стены	Наружные - Кирпичные		8.0	1.000	8.0
Конструкции	железобетонные		50.0	1.000	50.0
Конструкции			3.0		
Полы	Бетонные		4.0	1.000	4.0
Крыша	Конструкция - Железобетонная совмещенная		3.0	1.000	3.0
Проемы	Двери - Металлические		2.0	1.000	2.0
Отделочные работы	Внутренние - штукатурка		7.0	1.000	7.0
Санитарно-технические и электротехнические	Скрытая проводка		9.0	1.000	9.0
Прочие работы			3.0		
ИТОГО	Физический износ: 0 %		100.0		94.0
Формула подсчета площади, объема	Sn = 53.0 кв.м, V = 212 куб.м (8,58*6,18)				

Наименование конструктивных элементов	Литера по плану	Пост охраны	Уд. вес по таблице	Поправка к уд. весу	Уд. вес с поправкой
	Д				
		<u>2019</u>			
Фундамент	Бетонный ,металлический каркас		18.0	1.000	18.0
Стены	Наружные - сэндвич-панели		36.0	1.000	36.0
Перекрытия	Чердачные - металлические		8.0	1.000	8.0
Крыши	Кровля - железо оцинкованное		7.0	1.000	7.0
Полы	Бетонные		8.0	1.000	8.0
Проемы	Окна - Пластиковые одинарные Двери - Металлические		5.0	1.000	5.0
Отделочные работы			9.0		
Внутренние сантехнические и	Скрытая проводка		4.0	1.000	4.0
Прочие работы			5.0		
ИТОГО	Физический износ: 0 %		100.0		86.0
Формула подсчета площади, объема	Sn = 5.7 кв.м, V = 14 куб.м (2,92*1,94)				

XI. Техническое описание служебных построек.

Наименование конструктивных элементов	Литера по плану <u>Е</u> Год постройки <u>2019</u>	Трансформаторная подстанция	Уд. вес по таблице	Поправка к уд. весу	Уд. вес с поправкой
1.0 Фундамент	Железобетонный		20.0	1.000	20.0
2.0 Стены	Наружные - Бетонные ,оштукатурены		28.0	1.000	28.0
3.0 Перекрытия	Чердачные - Железобетонные		10.0	1.000	10.0
4.0 Крыша	Конструкция - Совмещенная утепленная		6.0	1.000	6.0
5.0 Полы	Бетонные		7.0	1.000	7.0
6.0 Промы	Двери - Металлические		19.0	1.000	19.0
7.0 Отделочные работы	Наружные - Штукатурка Внутренние - Штукатурка цементно-известковая		2.0	1.000	2.0
8.0 Санитарно-технические и электротехнические	Скрытая проводка		1.0	1.000	1.0
9.0 Прочие работы			7.0		
ИТОГО	Физический износ: 0 %		100.0		93.0
94.0 Формула подсчета площади, объема	Sн = 25.4 кв.м, V = 68 куб.м (5,10*4,97)				

Наименование конструктивных элементов	Литера по плану _____ Год постройки _____		Уд. вес по таблице	Поправка к уд. весу	Уд. вес с поправкой
18.0					
36.0					
8.0					
7.0					
8.0					
5.0					
4.0					
86.0 ИТОГО					
Формула подсчета площади, объема					

ХIII. Ограждения и сооружения (замощения) на участке.

Литера по плану	Наименование ограждений и сооружений	Материал, конструкция	Размеры		Площадь, кв. м	№ сборника	№ таблицы	Измеритель	Стоимость изм. по таблице	Поправка на климатич. р-н	Восстановительная стоимость в руб.	% износа	Действительная стоимость в руб.
			Длина, м	Ширина, высота, м									
1	2	3	4	5	6	7	8	9	10	11	12	13	14
1	Ворота	Металлические трубы металлические прутья	4.52	2.10	9.5	26 II	151	кв.м	30.90	0.950	279	0	279
2	Ворота	Металлические трубы металлические прутья	4.40	2.10	9.2	26 II	151	кв.м	30.90	0.950	271	0	271
3	Ворота	Металлические трубы металлические прутья	4.40	2.10	9.2	26 II	151	кв.м	30.90	0.950	271	0	271
4	Забор	Металлические трубы металлические прутья	767.97	2.10	1 612.7	18	73	м	10.60	0.940	7 649	0	7 649
5	Калитка	Металлические трубы металлические прутья	1.00	2.10	2.1	26 II	151	кв.м	22.60	0.950	45	0	45
6	Калитка	Металлические трубы металлические прутья	1.00	2.10	2.1	26 II	151	кв.м	22.60	0.950	45	0	45
I	Мощение	асфальтобетонное покрытие			3 268.1	26 II	156	кв.м	8.00	0.950	24 838	0	24 838
II	Мощение (покрытие площадки с возм. заезда а/м)	плитка тротуарная			1 453.6	26 II	156	кв.м	11.20	0.950	15 466	0	15 466
III	Мощение (тротуары, площадки отдыха)	плитка тротуарная			1 532.3	26 II	156	кв.м	11.20	0.950	16 304	0	16 304
IV	Площадка с травяным покрытием	травяное покрытие			3 572.5	26 II	156	кв.м	6.00	0.950	20 363	0	20 363
V	Площадка с песчаным покрытием	песчаное покрытие			258.2	26 II	156	кв.м	6.00	0.950	1 472	0	1 472
VI	Площадка с резиновым покрытием	резиновое покрытие			3 079.0	26 II	156	кв.м	4.80	0.950	14 040	0	14 040
VII	Поле футбольное	искусственная трава			3 050.0	26 II	156	кв.м	6.00	0.950	17 385	0	17 385
VIII	Площадка учебно-опытная	грунтовое покрытие			846.2	26 II	156	кв.м	6.00	0.950	4 823	0	4 823
IX	КНС бытовых стоков	Конструкции. железобетон						куб.м				0	
X	КНС ливневых стоков	Конструкции. железобетон						куб.м				0	

XIV. Общая стоимость, руб.

В ценах какого года	Основные строения		Служебные постройки		Сооружения		Всего	
	Восстано- вительная	Действи- тельная	Восстано- вительная	Действи- тельная	Восстано- вительная	Действи- тельная	Восстано- вительная	Действи- тельная
1969								
2012								
Балансовая стоимость по документам заказчика								
Остаточная балансовая стоимость с учетом износа								

Особые отметки

Площадь, определенная в соответствии с требованиями, утвержденными приказом Минэкономразвития № 90 от 01.03.2016г. составляет - 18096,3 кв.м.

Дата исполнения « 15 » 05 20 19 г.
 начальник отдела Нестеров В. В.
 Ведущий специалист Аханова О. В.
 техник Трембач Л. В.

